

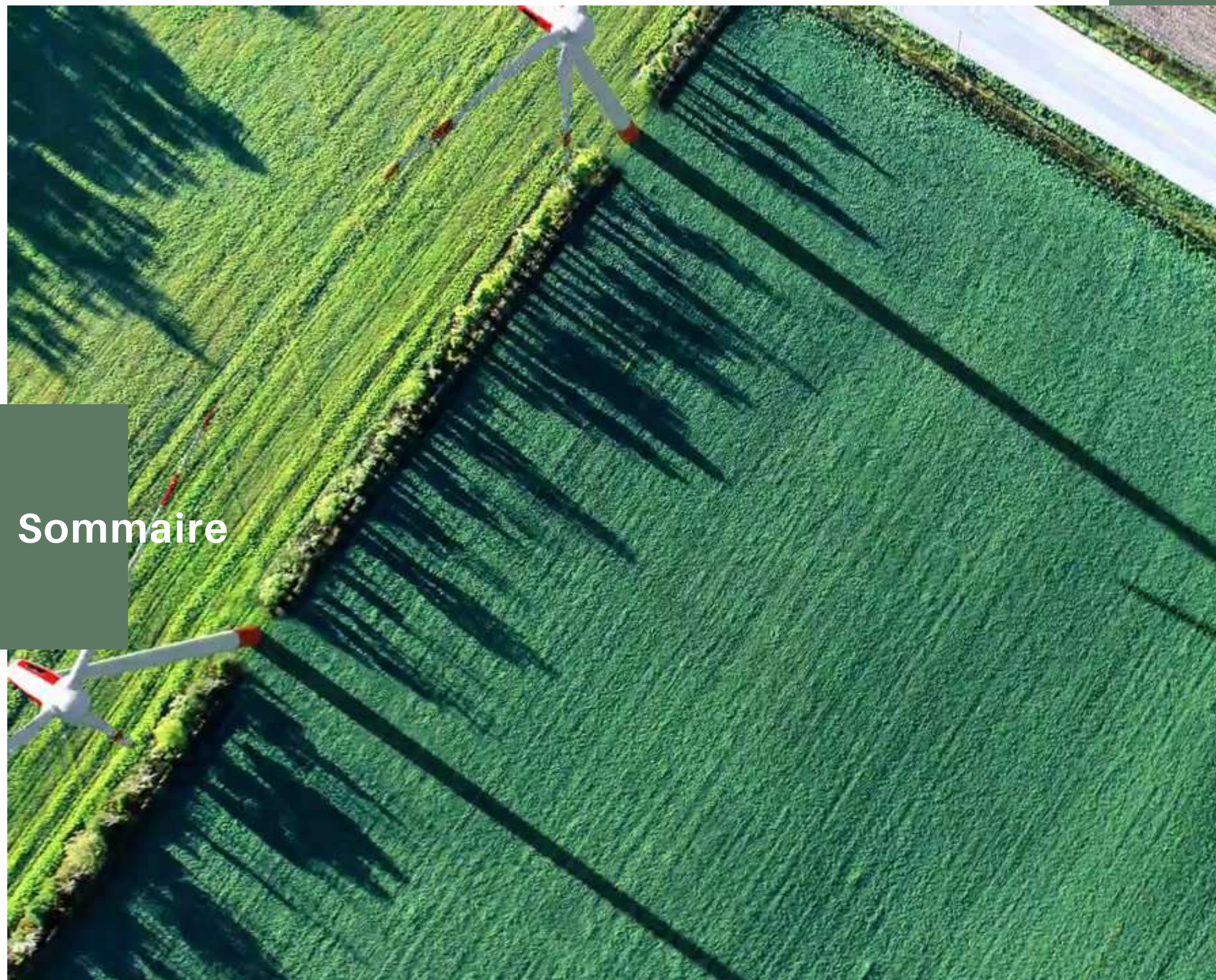


LAB'SPORSORA

Sport & RSE

"Auto-diagnostic"
Résultats & Analyse

Laura Ellak & Clémence Weber



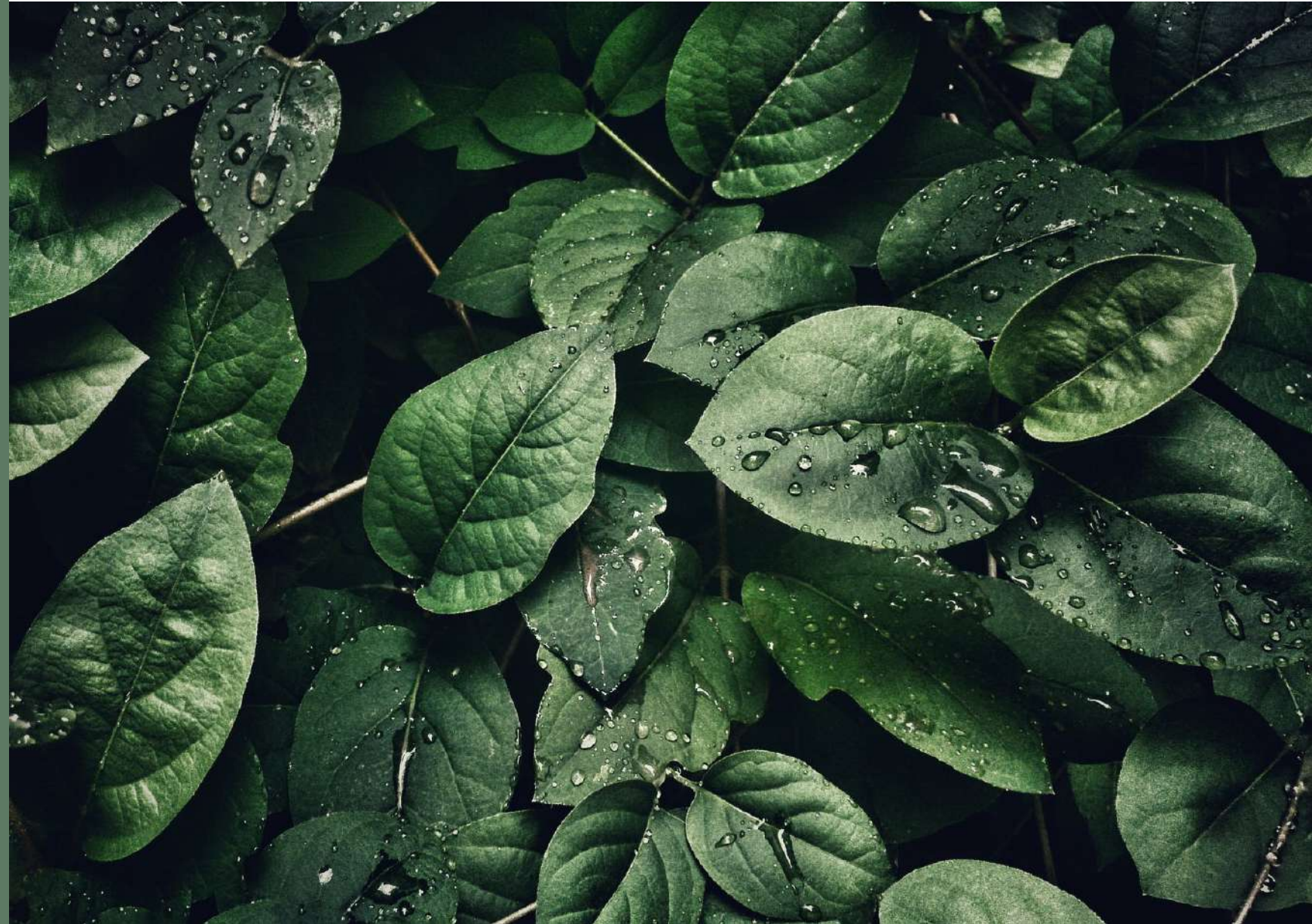
Sommaire

Points abordés aujourd'hui

RSE : Qu'en retenons-nous ?
Impacts du sport : Qu'en retenons-nous ?
Résultats & Analyse "auto-diagnostic"
Pour aller + loin

RSE & Sport

Qu'en retenons-nous ?



Une tendance forte de l'entreprise encore mal comprise.

UN CONCEPT FLOU DONT LES DEFINITIONS ET L'UTILITE SONT TROP PEU CONNUES

66% des salariés sondés ne savent pas donner une définition de la RSE.

Vu au mieux comme un outil de communication ou de reporting.

Trop souvent perçu comme une contrainte associée à une conformité réglementaire.

UN MANQUE DE FORMATION ET DE SENSIBILISATION

C'est ce que les salariés réclament le plus : des formations adaptées à chaque métier afin d'intégrer la RSE à leur cœur de métier et des actions de sensibilisation concrètes sur ses enjeux.

Source : Baromètre 2016 : L'entreprise responsable : ce sont les salariés qui en parlent le mieux

Sport & Impact

Qu'en retenons-nous ?



De bonne nouvelles



**Impact social positif
démonstré**

**Impact environnemental en
pleine mutation**





Mais ...

72M litres d'eau utilisés pour l'arrosage des terrains de foot français

DEPUIS LE 1ER JANVIER 2021



Mais ...

320M nombre de balles de golf perdues en France et aux USA

DEPUIS LE 1ER JANVIER 2021



Mais ...

**800 000
téléspectateurs
qui ont suivi les
JOP de Tokyo en
France**

// 1 800 000 POUR LES JO

**VALEURS INTRINSÈQUES
FORTES.
PORTÉE ÉDUCATIVE
UNIVERSELLE.**

FORTE AMBIVALENCE DU SPORT

**PART DE RESPONSABILITÉ
AVEC UNE LOURDE
EMPREINTE SUR LES
HOMMES ET
L'ENVIRONNEMENT.**



Résultats & Analyse





Auto- diagnostic

POINT 0

Avant de proposer des moyens d'action et de décliner une stratégie RSE : nécessité de réaliser un état des lieux.

ETUDE QUANTITATIVE

Volonté d'une plus grande représentativité.
Phase 1 de travaux plus larges.

DECLARATIF & ANONYME

Biais cognitifs dont nous sommes conscientes.



Questionnaire

28

Nombre de questions posées

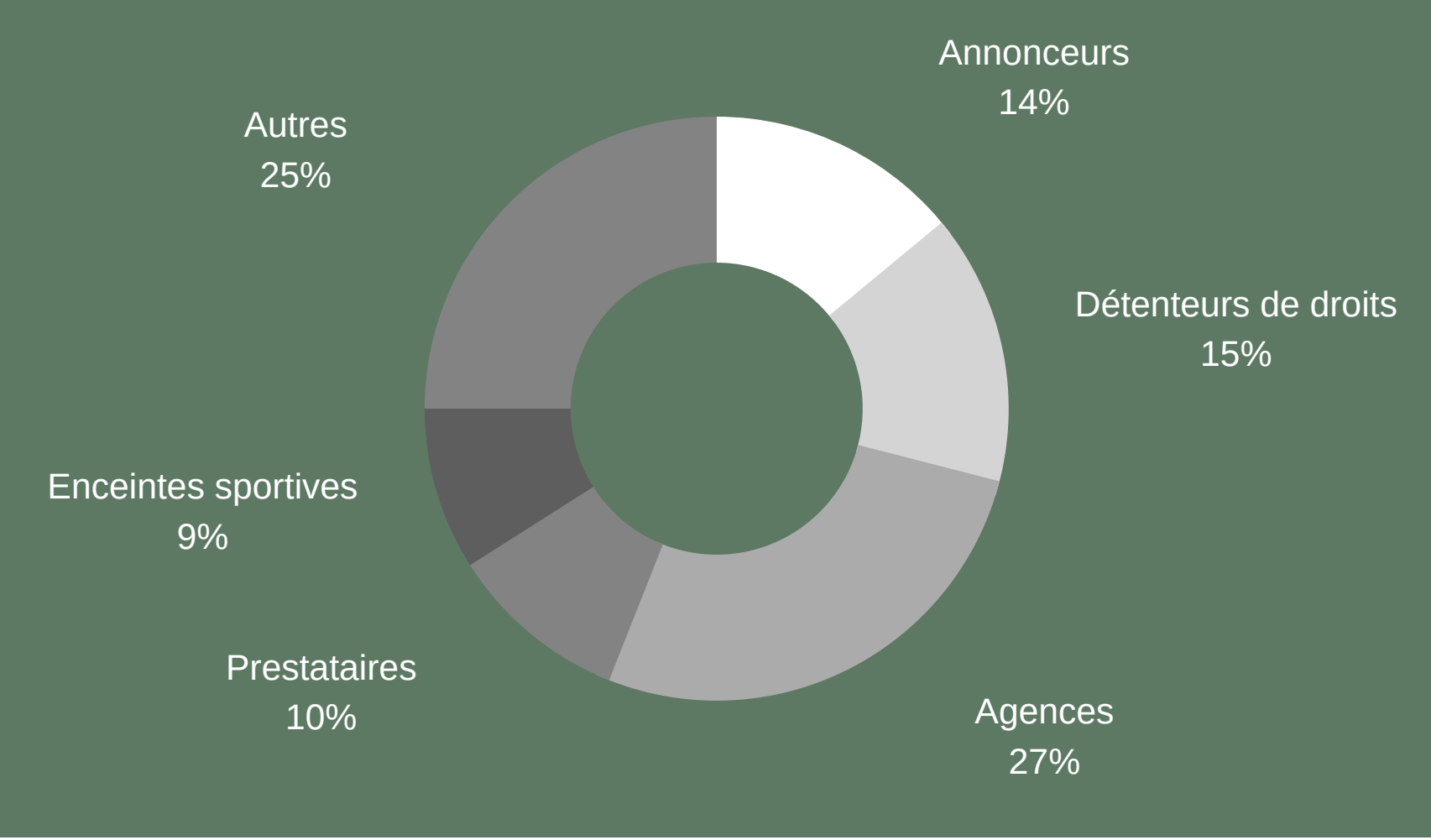
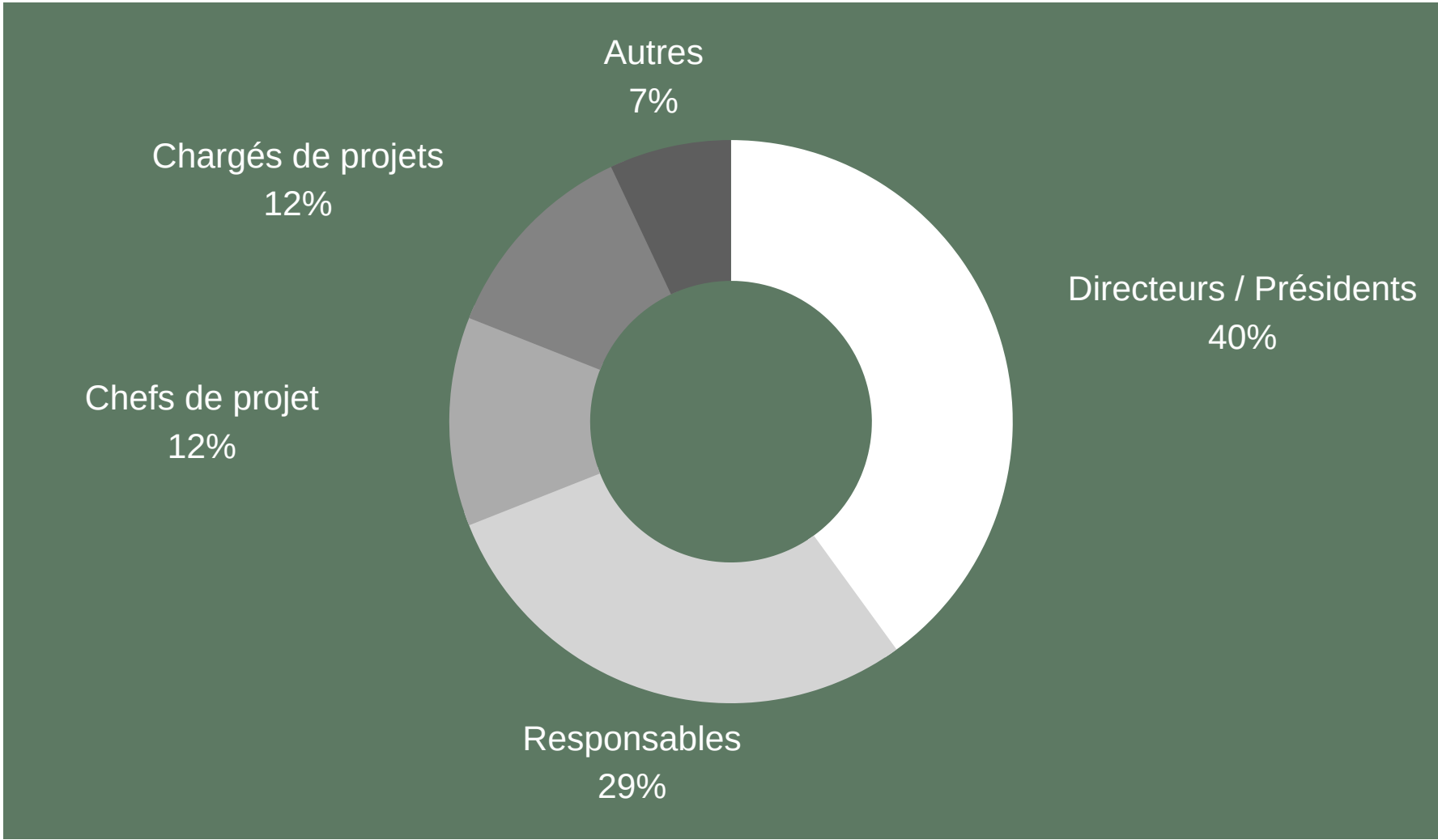
162

Personnes répondantes

89%

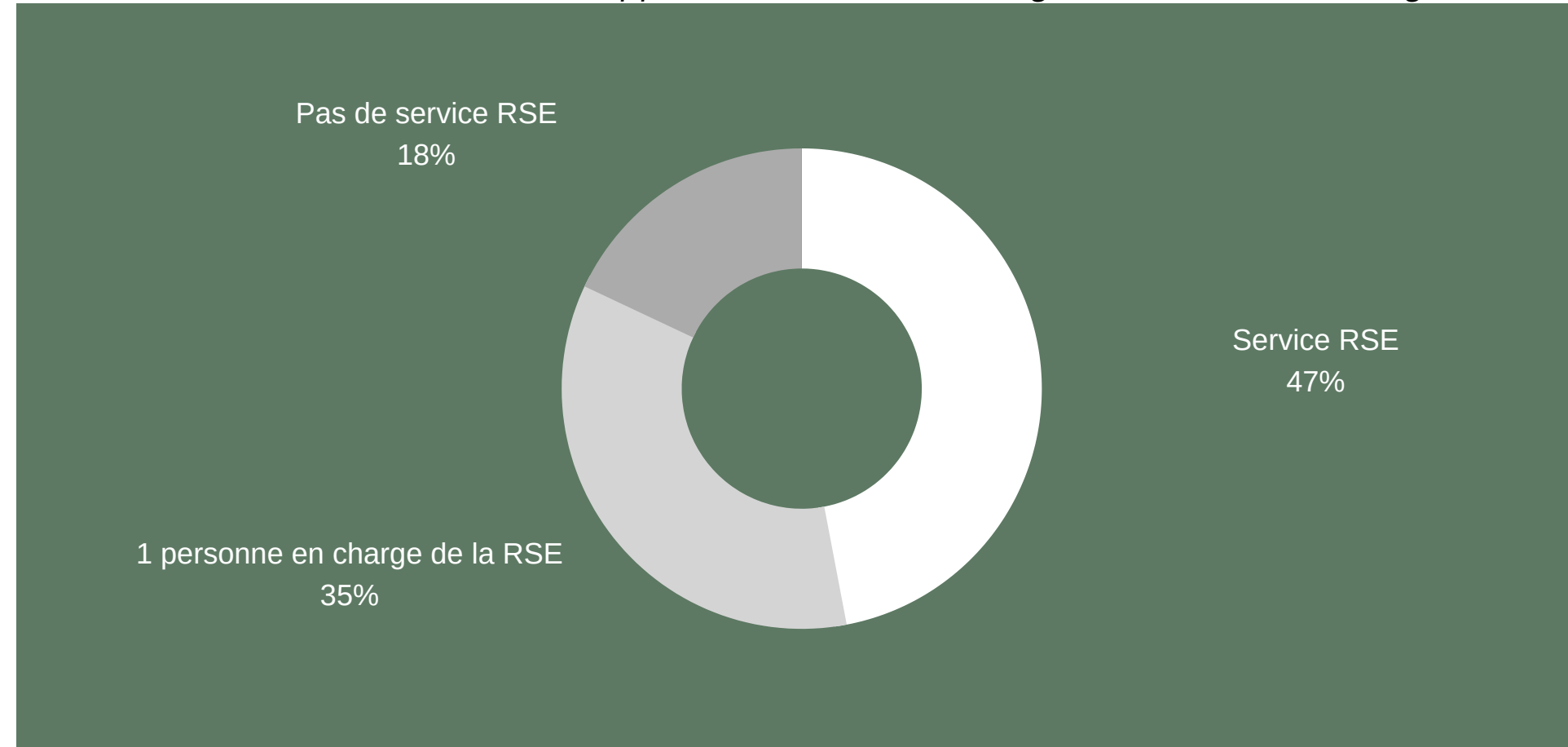
Taux d'achèvement

Qui sont les répondants ?



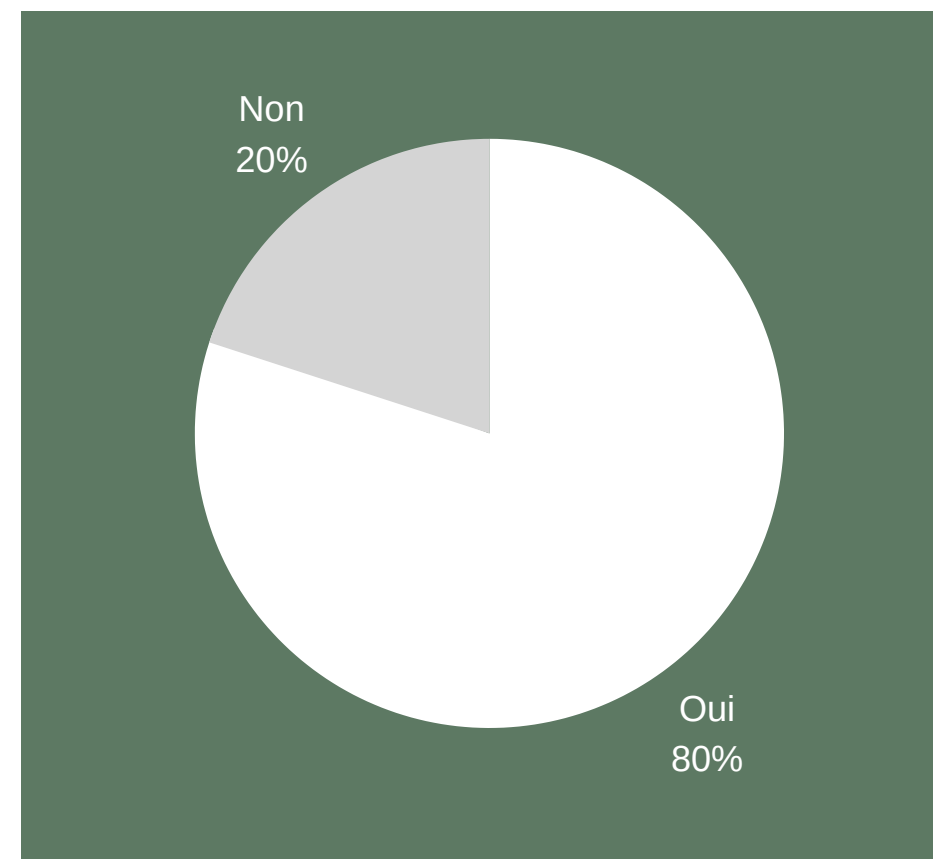
65% de membres Sporsora

Comment les actions en faveur du développement durable sont-elles gérées au sein de votre organisation ?

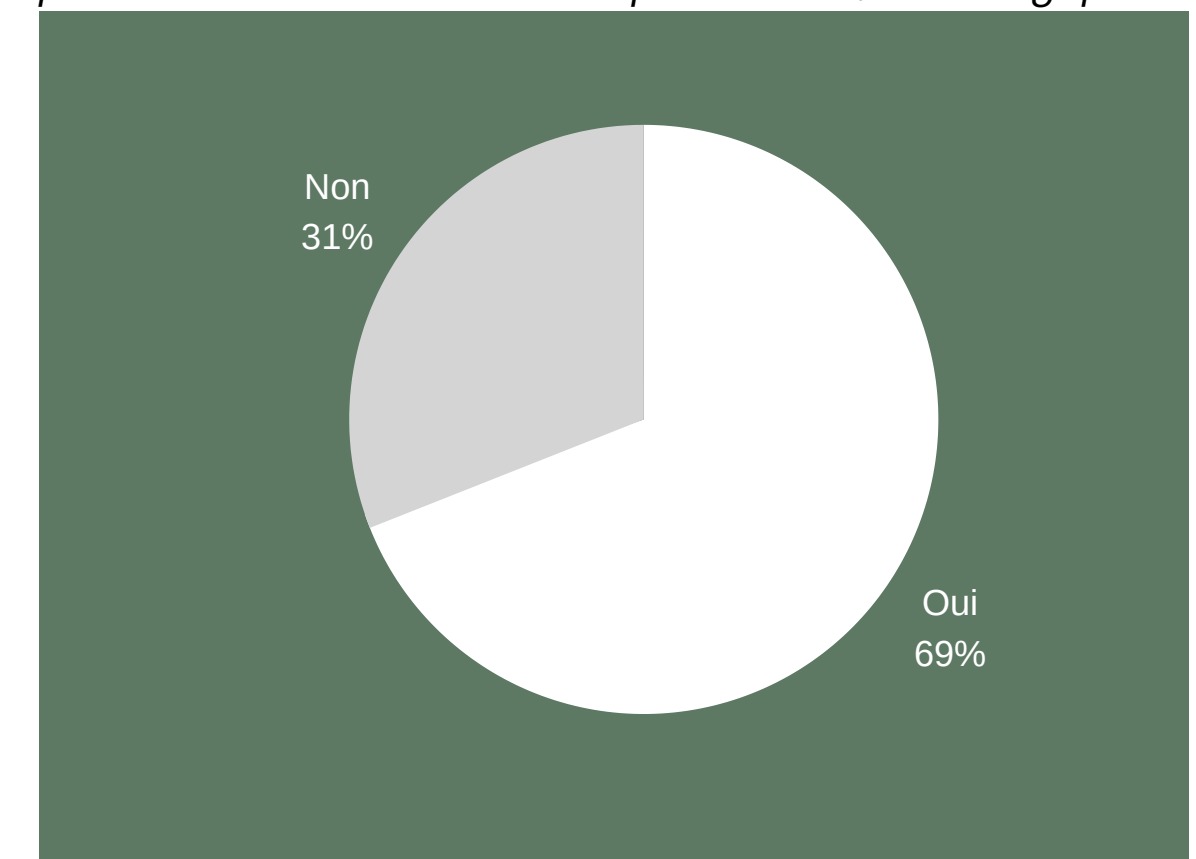


Niveau de maturité RSE

Votre organisation a-t-elle intégré une raison d'être ?

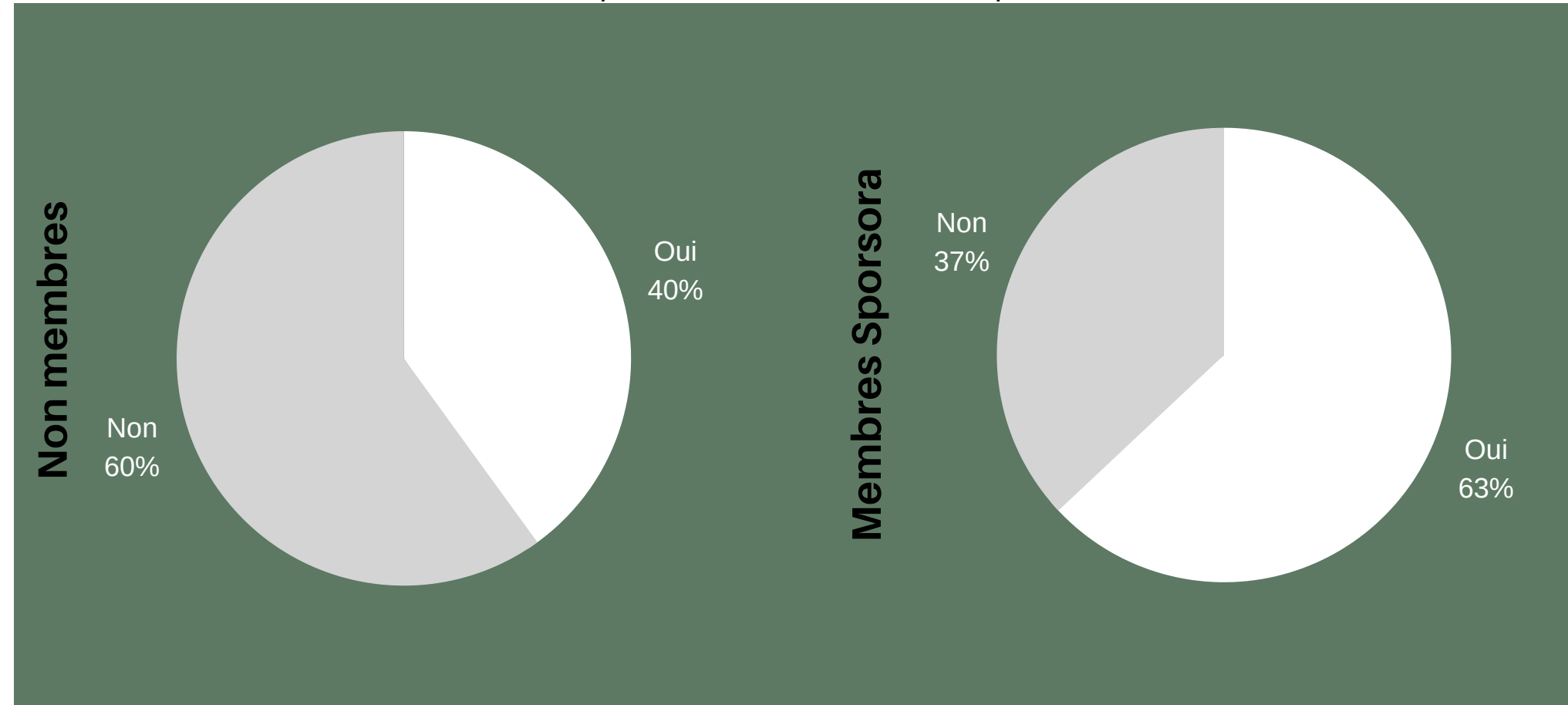


Votre organisation a-t-elle intégré dans la conception de ses produits et services des offres responsables et/ou écologiques ?



Un niveau de maturité organisationnel fort

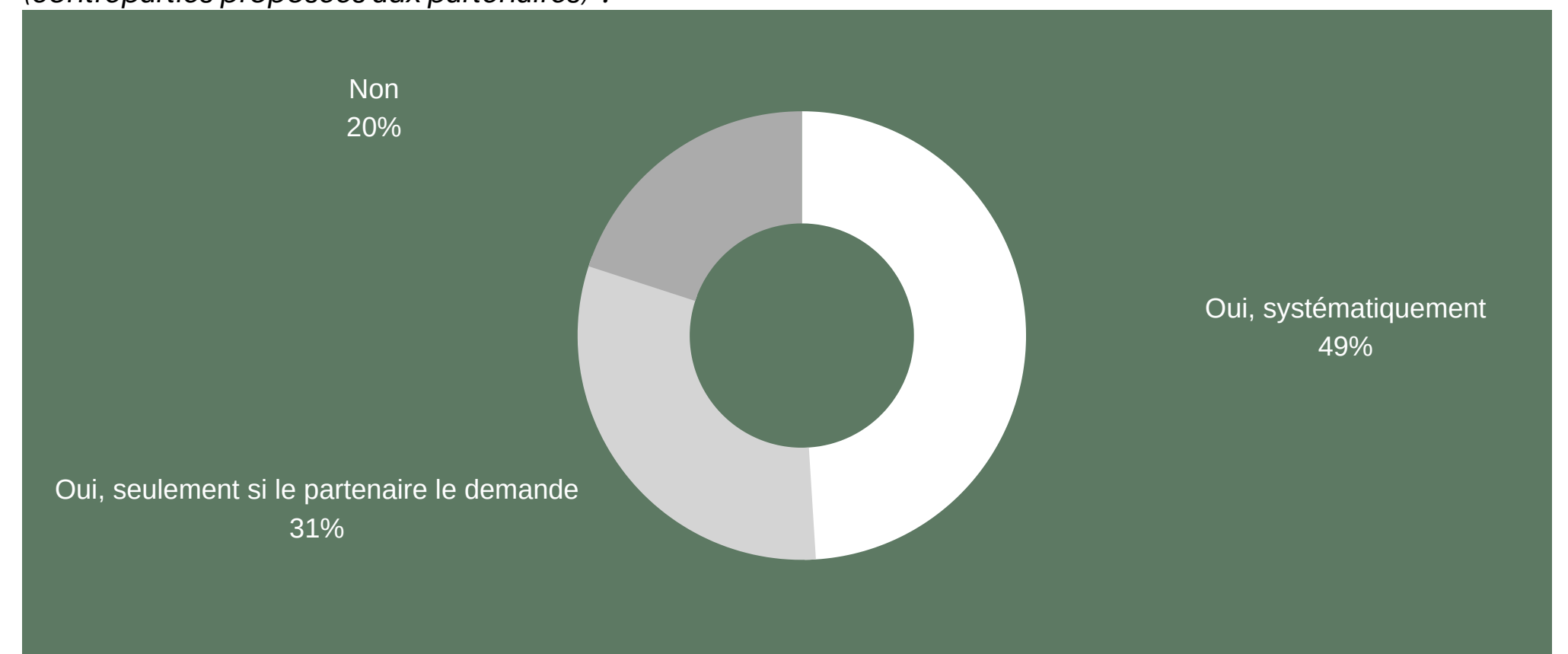
Si vous êtes annonceur, un volet RSE est-il présent dans chacun de vos partenariats ?



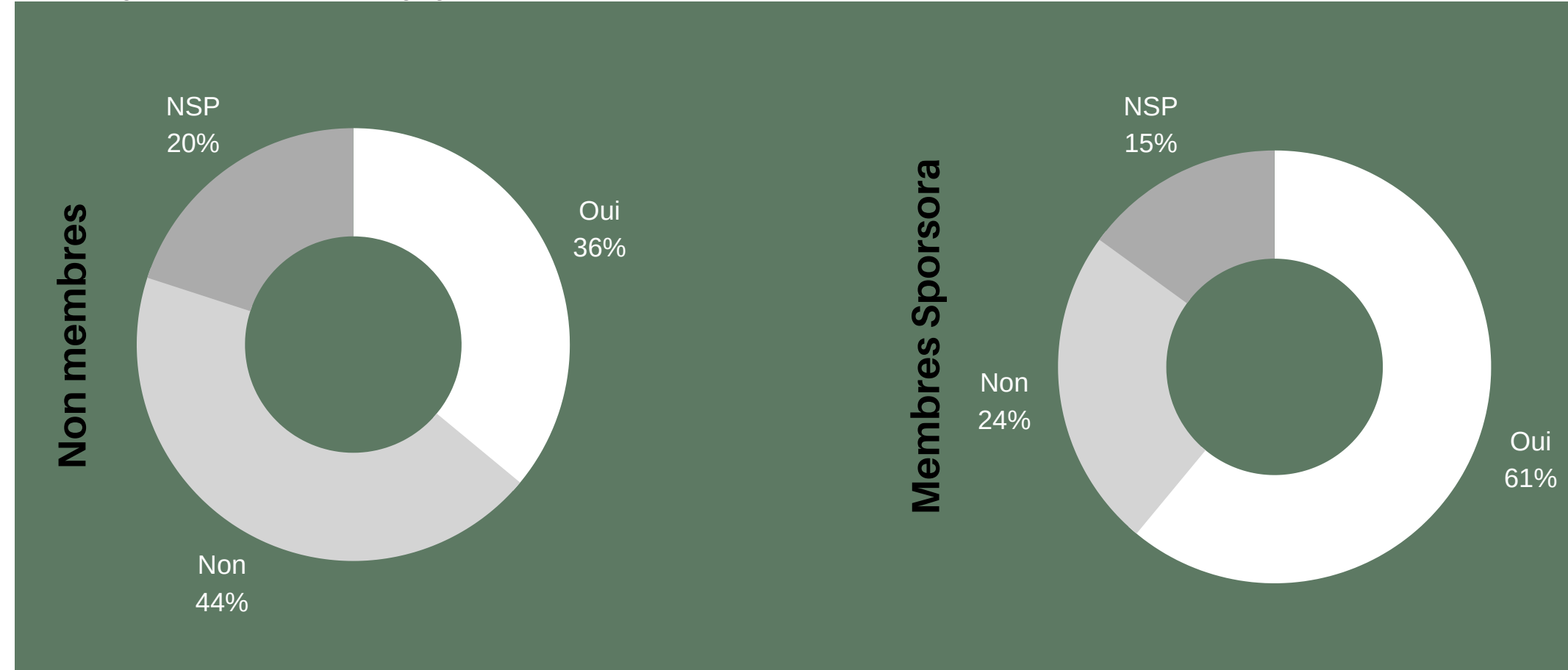
Niveau de maturité RSE

Si vous êtes détenteur de droits, un volet RSE est-il présent dans chacune de vos offres de partenariat (contreparties proposées aux partenaires) ?

Une réalité opérationnelle plus disparate



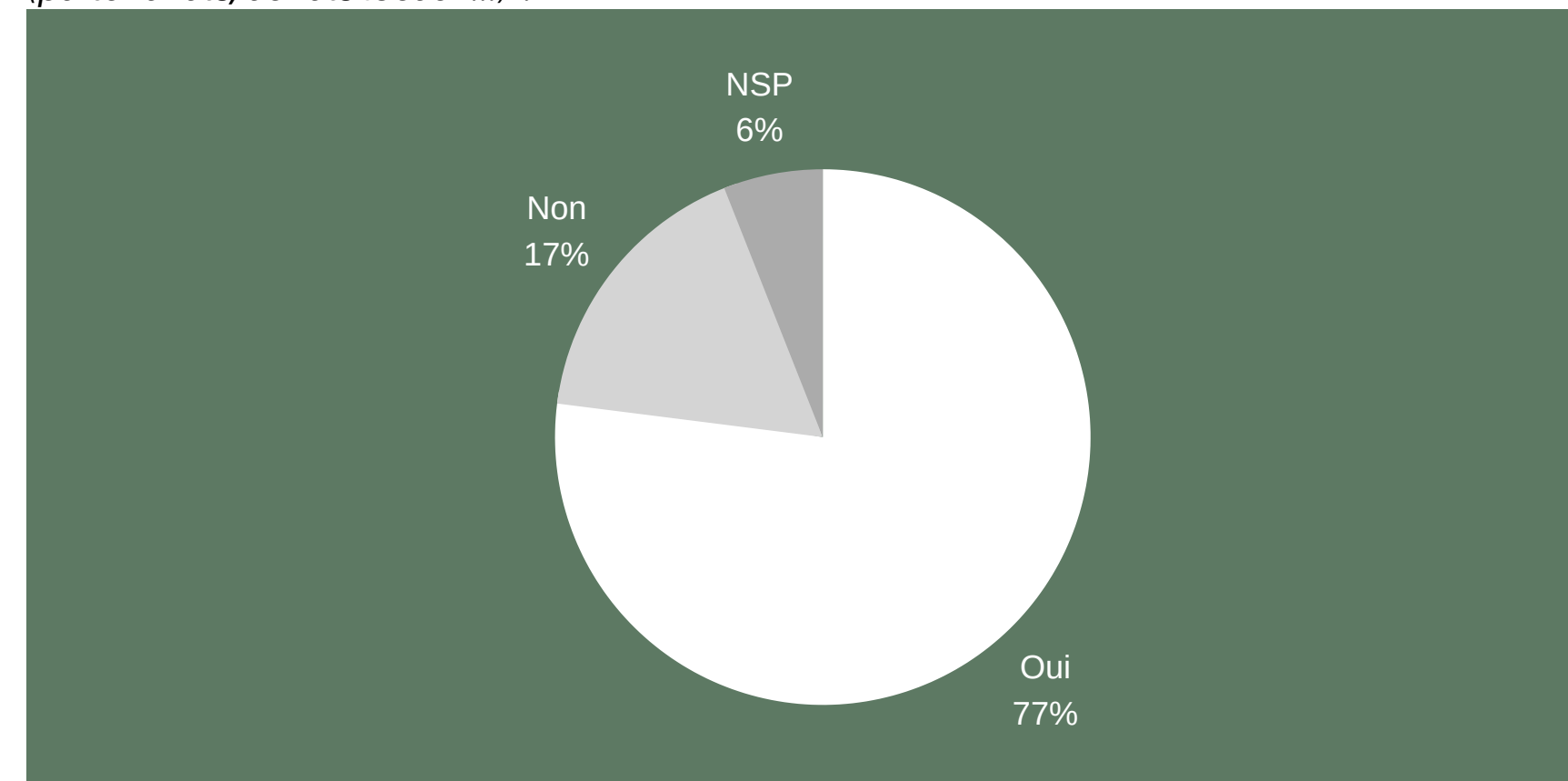
Votre organisation est-elle engagée auprès d'ONG ou d'associations militantes ?



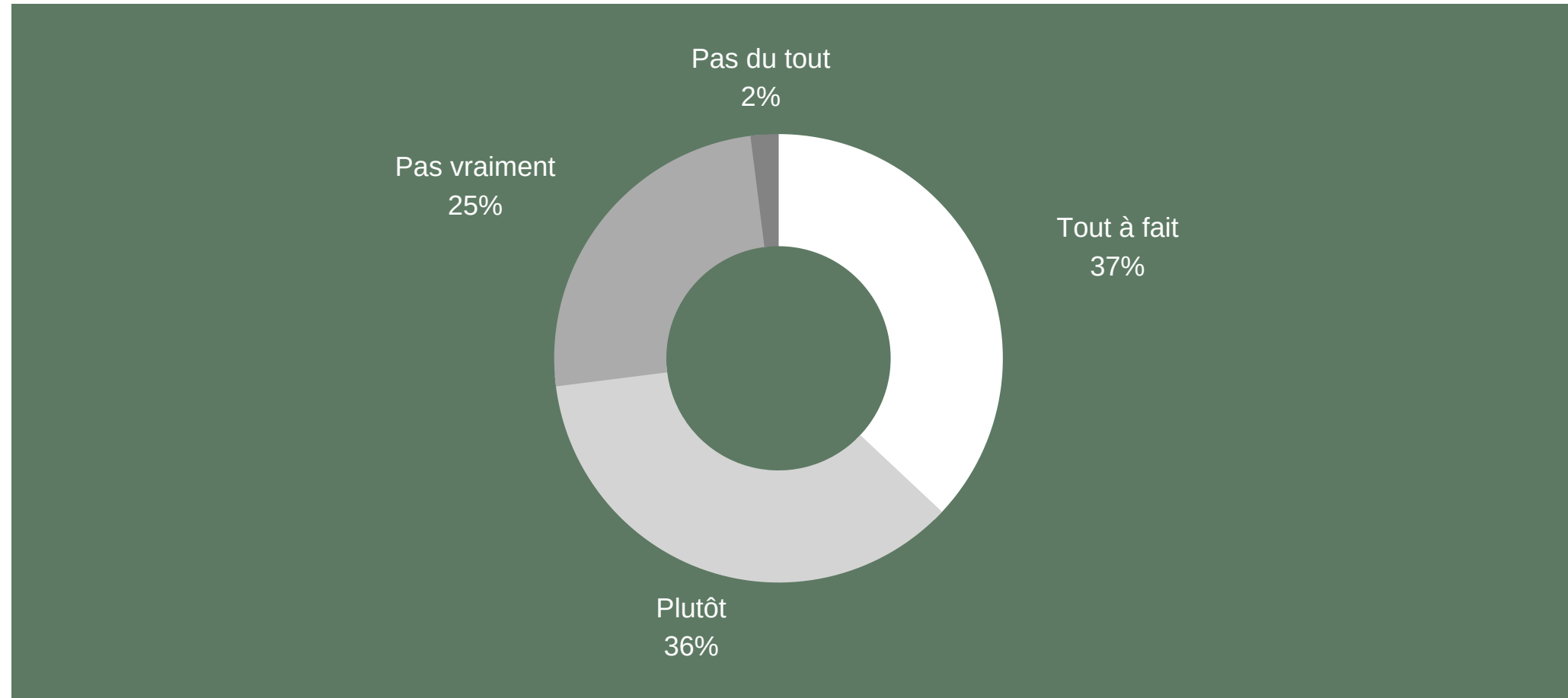
Focus Dimension sociétale

Votre organisation agit-elle pour favoriser le développement durable du tissu économique local (partenariats, achats locaux...) ?

**Une attention
aux autres
manifeste**



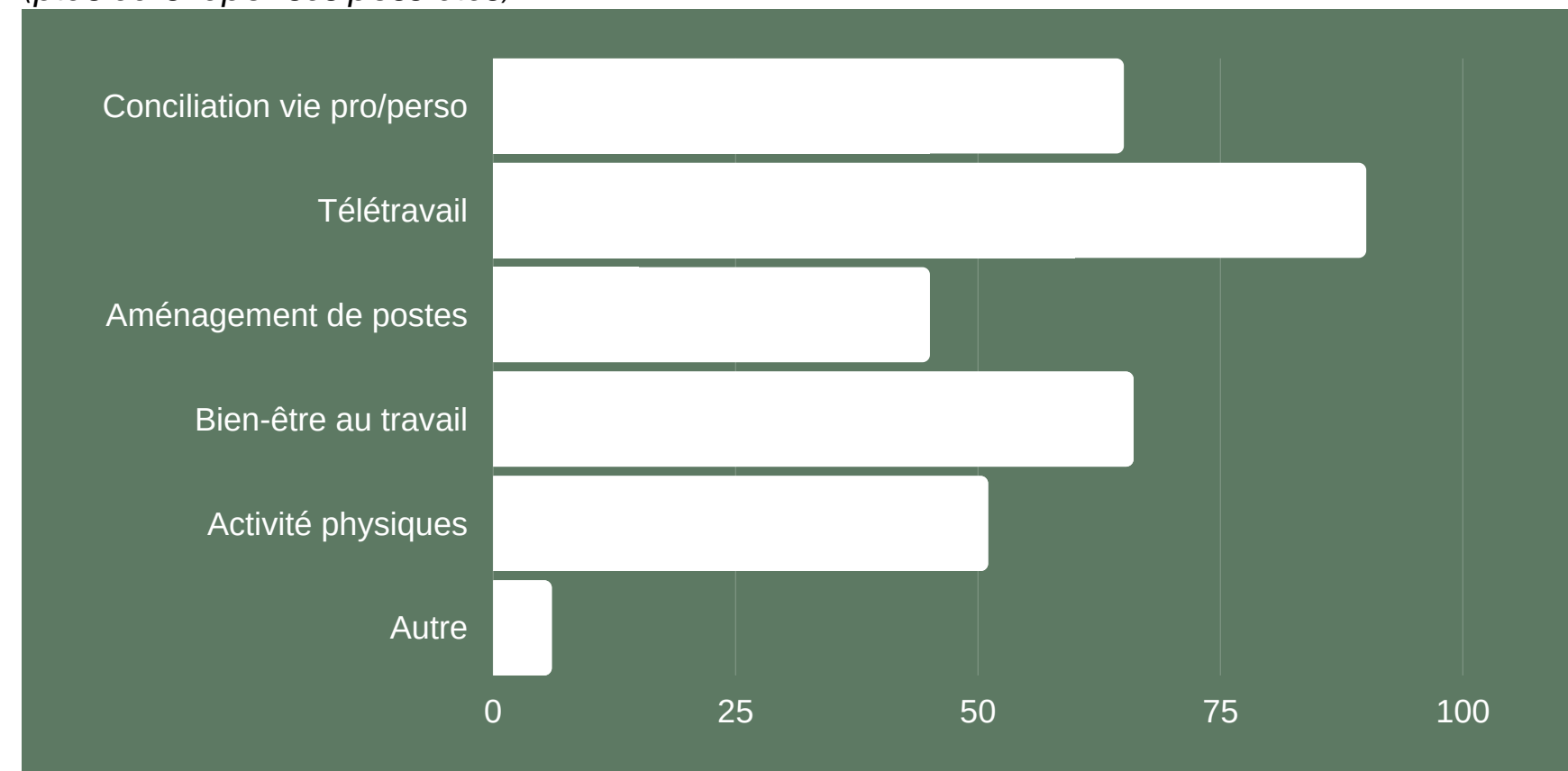
Considérez-vous qu'au sein de votre organisation, les postes à responsabilités sont équitablement répartis entre hommes et femmes ?



Focus Dimension sociétale

**Des progrès
notables
auprès des
acteurs
internes**

Votre organisation a-t-elle engagé une démarche visant à l'amélioration des conditions de travail (plusieurs réponses possibles)

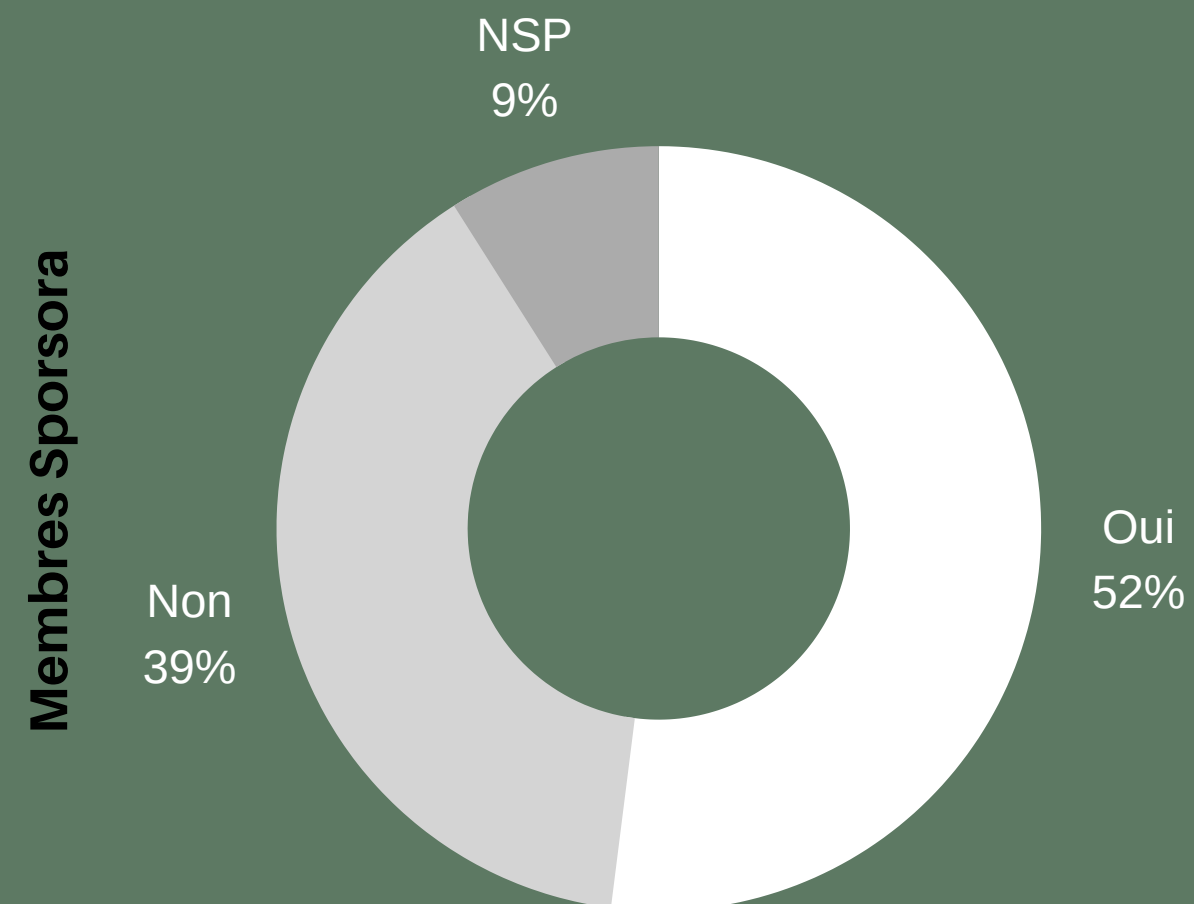
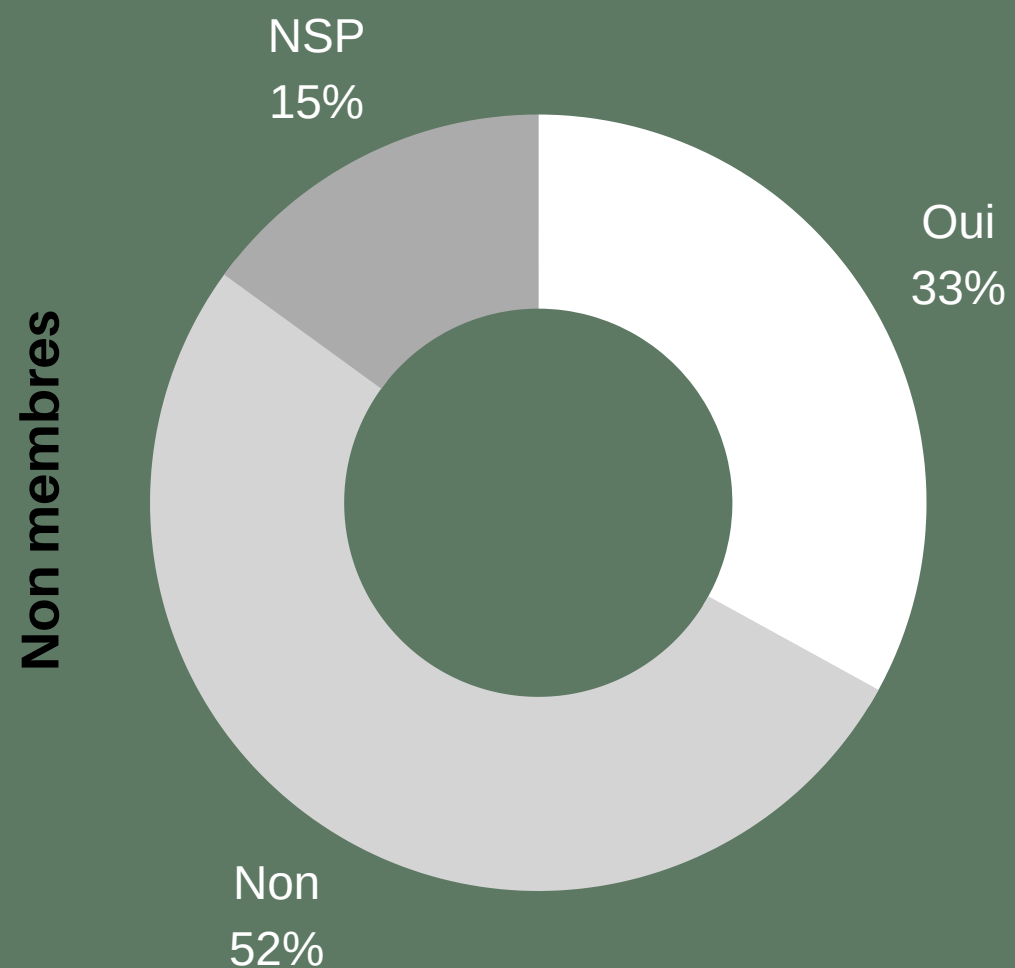


Focus

Dimension environnementale

Une mesure de
l'impact de l'activité
améliorable

Votre organisation a-t-elle évalué l'impact de ses activités sur le climat (bilan carbone, empreinte écologique...)?

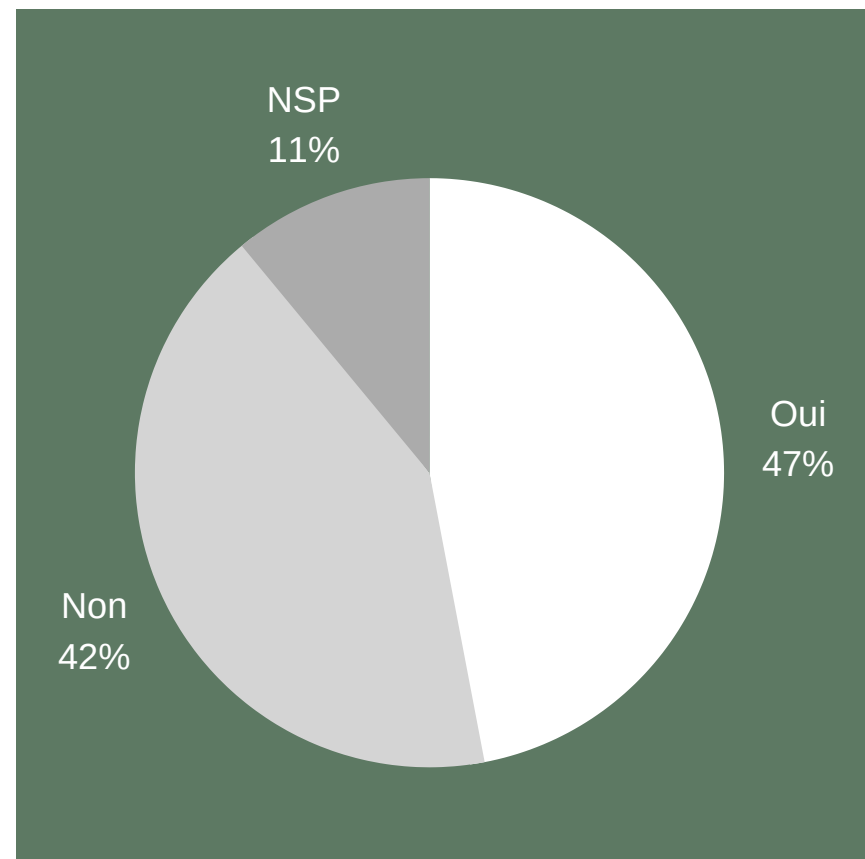


Focus

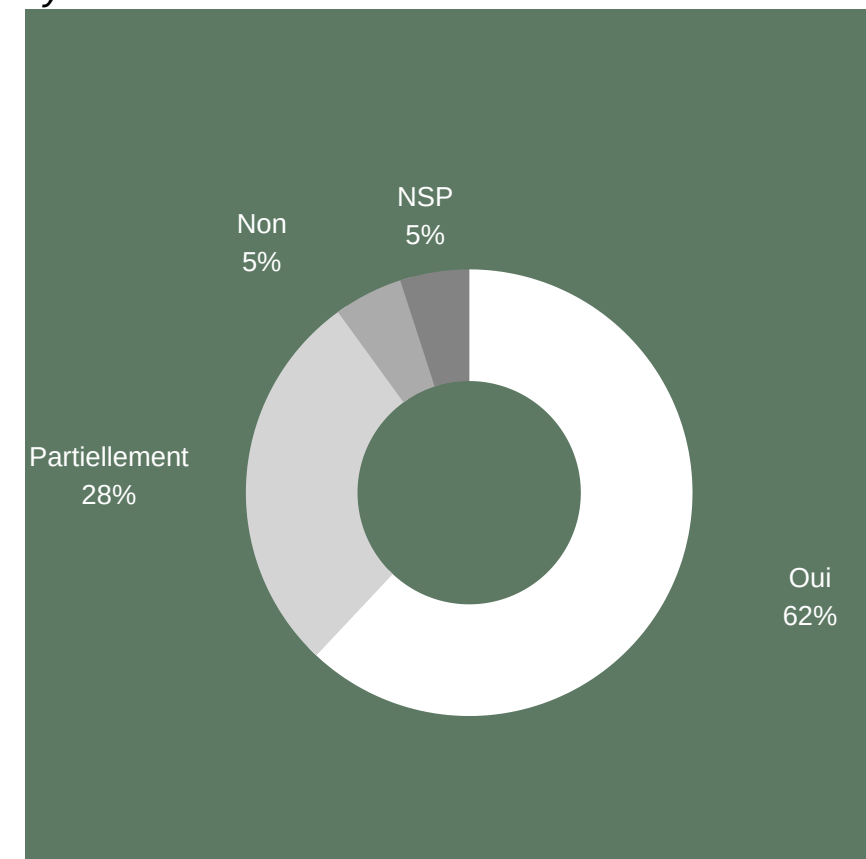
Dimension environnementale

**Des indicateurs très
variables à mettre en
relation avec
l'ancienneté des
concepts évoqués**

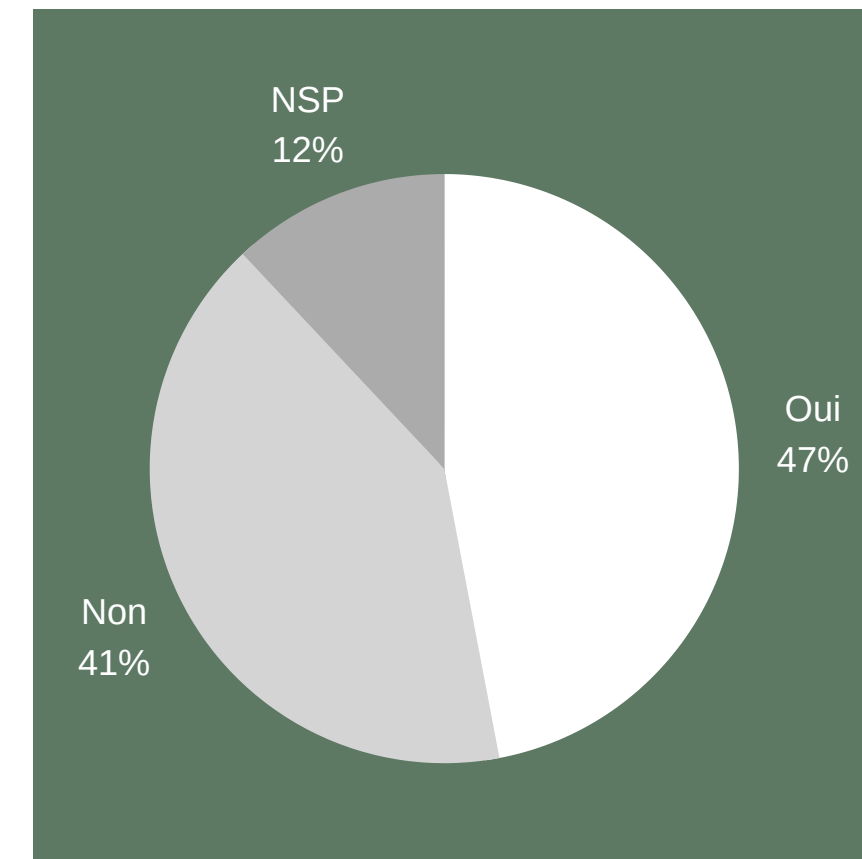
Votre organisation a-t-elle mis en place un système incitatif de déplacements alternatifs à la voiture ?



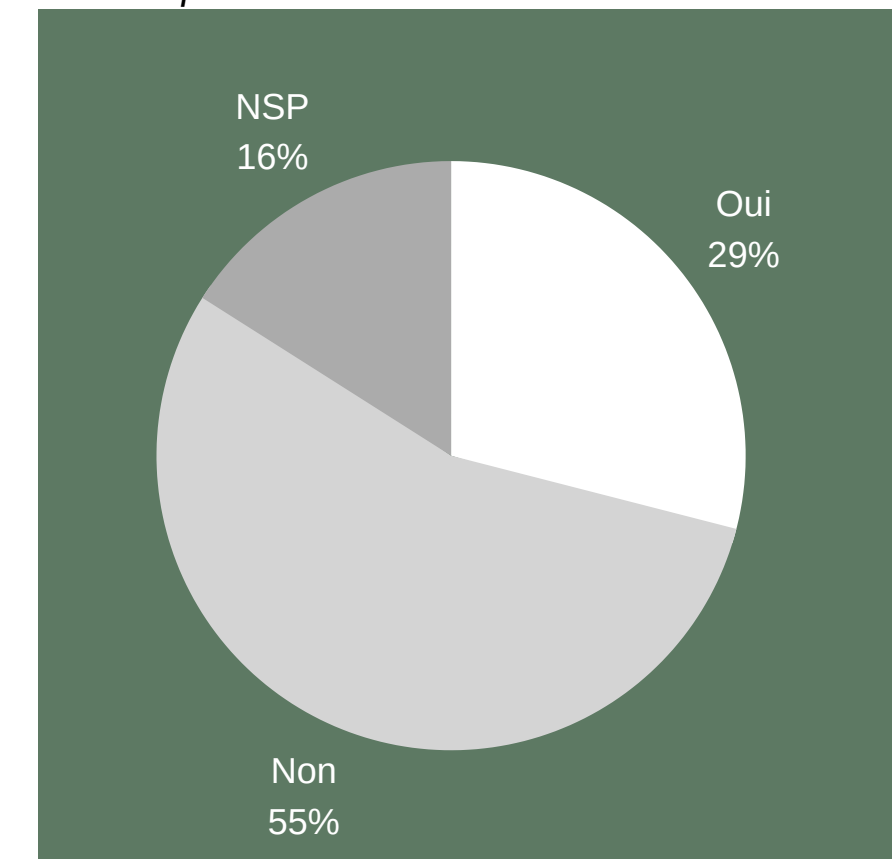
Votre organisation a-t-elle mis en place un système de tri des déchets ?



Disposez-vous d'un plan pour réduire la consommation de fournitures et consommables ?

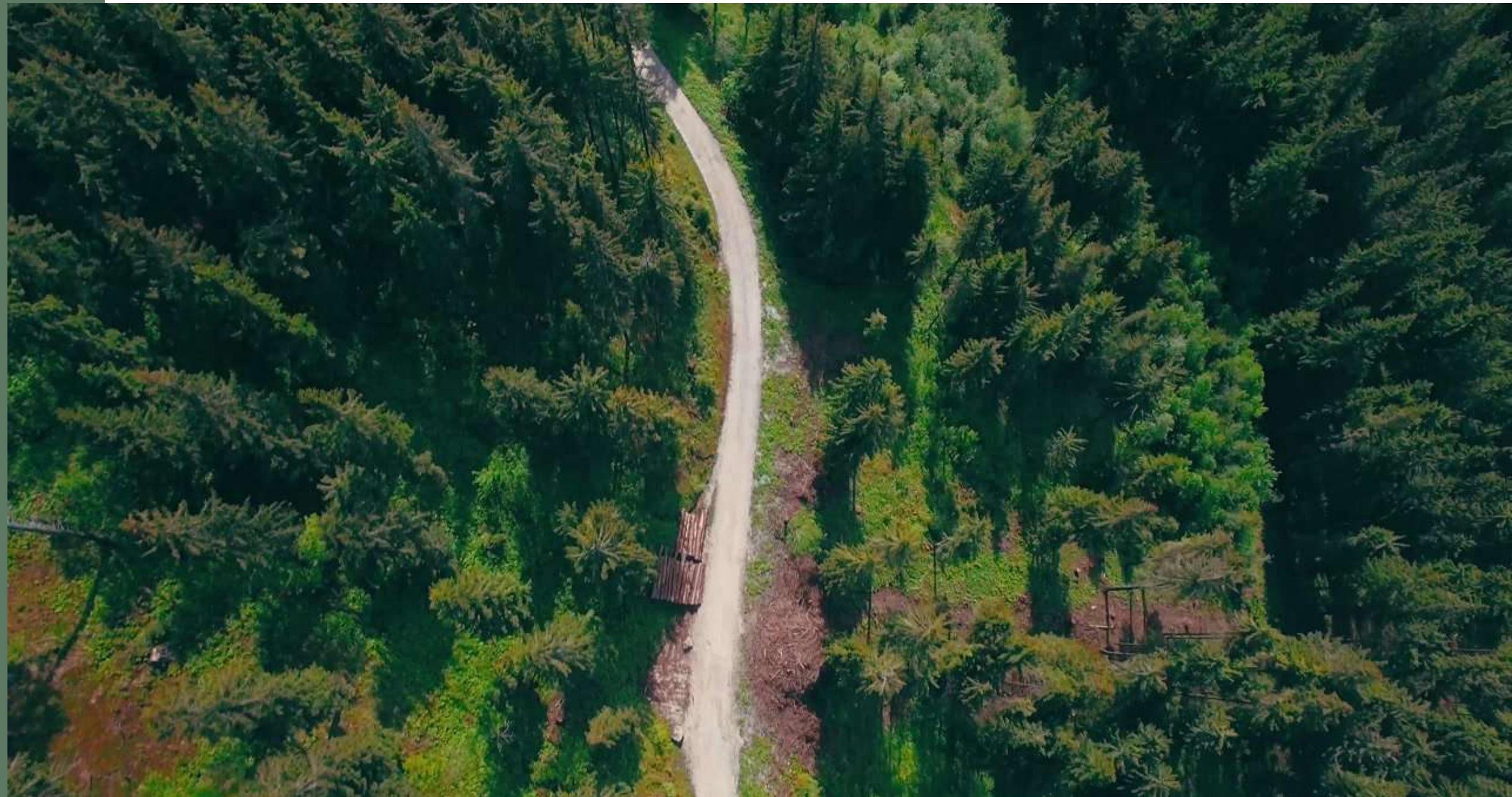


Votre organisation a-t-elle mis en place des démarches et mesures pour réduire la pollution numérique ?



Pour aller plus loin

Perspectives & recommandations



**Qu'avons-nous
appris ?**

ET APRÈS ?





Recommandations

1

**EFFECTUER UN PIVOT DE LA COMMISSION RSE
VERS UNE COMMISSION "SPORT & IMPACT"**

2

**FACILITER ET ACCÉLÉRER LA MISE À
DISPOSITION ET LA CRÉATION D'OUTILS
D'OBSERVATION DES IMPACTS DU SPORT**

3

**DIFFUSER ET ESSAIMER LES BONNES
PRATIQUES**

***"CERTAINS VEULENT
QUE ÇA ARRIVE,
D'AUTRES AIMERAIENT
QUE ÇA ARRIVE ET
QUELQUES-UNS FONT
QUE ÇA ARRIVE"***

**MICHAEL
JORDAN**





Merci