



UEFA EURO2016 IMPACT ECONOMIQUE ET SOCIAL

ECONOMIE • HÉRITAGE SOCIAL, SPORTIF ET TERRITORIAL
ETUDE EX ANTE • NOVEMBRE 2014



UEFA
EURO2016
FRANCE



UEFA
EURO2016
FRANCE

SOMMAIRE

I. FRANCE

★ 1. IMPACT ECONOMIQUE

- 1.a Dépenses spectateurs
- 1.b Dépenses organisation
- 1.c Impact économique total
- 1.d Fiscalité
- 1.e Ressources humaines
- 1.f Infrastructures sportives

- 2.a Licenciation
- 2.b Publics particuliers
- 2.c Désutilité sociale évitée
- 2.d Bénévolat et motivations

★ 2. HERITAGE SPORTIF

★ 3. HERITAGE TERRITORIAL

- 3.a Identité territoriale
- 3.b Cohésion sociale
- 3.c Synergies et transversalités
- 3.d Image et réputation étendues

- 4.a Infrastructures sportives
- 4.b Infrastructures non-sportives

★ 4. HERITAGE ECONOMIQUE

II. VILLES HÔTES

- 1. Impact économique territorial
- 2. Héritages social, sportif et territorial
- 3. Synthèse



UEFA
EURO2016
FRANCE



I. FRANCE

Les effets leviers potentiels
de l'UEFA EURO 2016

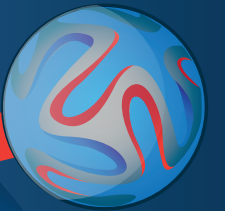
- ★ 1. IMPACT ECONOMIQUE
- ★ 2. HERITAGE SPORTIF
- ★ 3. HERITAGE TERRITORIAL
- ★ 4. HERITAGE ECONOMIQUE





UEFA
EURO2016
FRANCE

CHIFFRES CLÉS



150 millions
de téléspectateurs
par match

230
zones de diffusion
mondiale

24 équipes
51 matches

31
jours de compétition

10 villes

250 000 nuitées
pour sportifs, officiels,
partenaires UEFA,
représentants médias,
fournisseurs, personnels

2,5 millions
de spectateurs attendus
dans les stades

CDES
Centre de Droit
et d'Économie du Sport



IMPACT ECONOMIQUE DE L'UEFA EURO 2016



1,266 milliard d'€
impact économique total France

Cumul des apports financiers en provenance d'acteurs étrangers uniquement (spectateurs stades, spectateurs fanzones, organisation).

Les dépenses des acteurs nationaux (spectateurs français notamment) sont exclues du calcul d'impact économique au niveau national

593 millions d'€
dépenses spectateurs stades

478 millions d'€*
dépenses organisation

195 millions d'€
dépenses spectateurs fan-zones

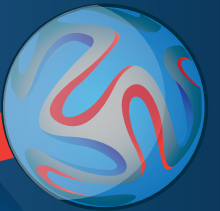
* dont 20 M€ pour l'héritage de l'UEFA EURO 2016 destinés aux villes hôtes de l'événement





UEFA
EURO2016
FRANCE

POIDS ECONOMIQUE DE L'UEFA EURO 2016



1,7 milliard d'investissement
dans les stades dont **775 millions**
directement attribuables
à l'accueil de l'UEFA EURO 2016

**Poids
économique
total**

2,8 milliards d'€*



UEFA
EURO2016
FRANCE

842 millions d'€
dépendes spectateurs stades

835 millions d'€
dépendes organisation

352 millions d'€
dépendes spectateurs fan-zones

* 2,8 milliards avec 775 M€
d'investissement dans les stades
et 3,68 milliards d'euros
avec l'intégralité de l'investissement
dans les stades

CDDES
Centre de Droit
et d'Economie du Sport



UEFA
EURO2016
FRANCE

AUTRES CHIFFRES CLES



20 000 emplois
créés pour la construction
et la rénovation des stades

+ de 94 000 personnes
employées pour l'organisation
de la compétition

+ de 26 000 emplois
équivalent temps plein
créés sur une année
du fait de l'impact économique
national généré par
l'UEFA EURO 2016

6 000 volontaires

180 millions d'€ de recettes fiscales
supplémentaires liées aux dépenses des acteurs étrangers





UEFA
EURO2016
FRANCE



FRANCE

1. IMPACT ECONOMIQUE

- ★ 1.a Dépenses spectateurs
- ★ 1.b Dépenses organisation
- ★ 1.c Impact économique total
- ★ 1.d Fiscalité
- ★ 1.e Ressources humaines
- ★ 1.f Infrastructures sportives





UEFA
EURO2016
FRANCE

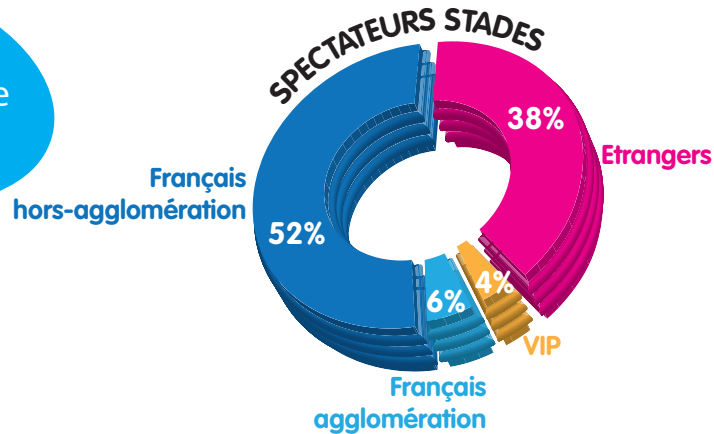


Dépenses spectateurs

Spectateurs STADES

Nombre de spectateurs STADES : **2 387 500**

2 508 500
Capacité totale
STADES



Hypothèse de taux de remplissage :
95% de la capacité nette des 10 stades accueillant la compétition

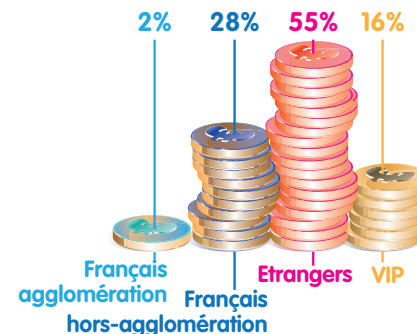
Panier moyen de dépenses :
(Par jour et par personne)

353€



DÉPENSES TOTALES
SPECTATEURS STADES
842 millions d'€

DEPENSES SPECTATEURS STADES





UEFA
EURO2016
FRANCE



Dépenses spectateurs

Spectateurs FAN-ZONES

Nombre de spectateurs FAN ZONES : **6 500 000**

10 020 000
Capacité totale
FAN ZONES
(sur l'hypothèse d'une
ouverture 30 jours)

Panier moyen de dépenses :
(Par jour et par personne)

108€

- sur la base d'une hypothèse de 65% de taux de remplissage
- dont 3,3 millions de spectateurs fan-zones uniquement (sans billet pour les matches)



DÉPENSES TOTALES
SPECTATEURS FAN ZONES
352 millions d'€

Seules les dépenses des spectateurs Fan-zones sans billet pour les matches ont été comptabilisées





UEFA
EURO2016
FRANCE



Dépenses organisation

Principales dépenses liées au déroulement de la compétition

UEFA EURO 2016 : **686 millions €**
Dépenses organisation

Héritage UEFA EURO 2016 : **20 millions €**
Fonds destinés aux villes hôtes de l'UEFA EURO 2016

FFF : **40 millions €**
Dépenses Projet fédéral héritage (Investissement / animation / formation)

Equipes : **19 millions €**
Dépenses des équipes pendant la durée de la compétition

Sponsors UEFA EURO 2016 : **45 millions €**
Activation des droits marketing

Prestataires UEFA : **25 millions €**
Dépenses hébergement/restauration des médias, services et partenaires commerciaux

Total dépenses d'organisation

835 M€

méthodologie

- Toutes ces dépenses ne peuvent être assimilées à de l'impact ;
- Les dépenses des collectivités territoriales pour l'accueil de l'événement n'ont pu être estimées faute d'information disponible ;
- Les dépenses des prestataires de l'UEFA correspondent à une estimation minimale. Des dépenses n'ont pas pu être estimées en raison d'incertitudes sur la conclusion de certains contrats ou sur les modalités de mise en place de programmes particuliers (activation de droits marketing) ;
- L'Etat a participé à hauteur de 160 millions d'euros à la construction / rénovation des stades toutefois ces dernières ne peuvent être considérées comme des dépenses d'organisation. Les autres dépenses à la charge de l'Etat (sécurité publique notamment) n'ont pas pu être évaluées.





UEFA
EURO2016
FRANCE



Impact économique total*

Cumul des apports financiers potentiels en provenance d'acteurs étrangers uniquement

IMPACT Organisation : **478 millions d'€**

détails

UEFA EURO 2016 :354 millions d'€
Héritage UEFA EURO 2016 :20 millions d'€
Contribution UEFA programme FFF - Horizon bleu :15 millions d'€
Equipes :19 millions d'€
Sponsors :45 millions d'€
Prestataires UEFA :25 millions d'€

IMPACT Spectateurs STADES : .. **593 millions d'€**

détails

Spectateurs étrangers :460 millions d'€
VIP :133 millions d'€

IMPACT Fan Zones : **195 millions d'€**

détails

Fans étrangers :195 millions d'€

Impact économique NATIONAL

1,266
milliard
d'euros

méthodologie

* Le calcul économique d'impact complet comprend un certain nombre d'étapes plus ou moins sophistiquées allant de l'évaluation des injections brutes totales jusqu'à des calculs de multiplicateurs spécifiques.

Le calcul présenté ici appartient à l'une des dernières phases du calcul complet puisque sont proposées les injections brutes en provenance de l'étranger ce qui donne une évaluation réaliste mais plutôt inférieure à l'impact réel.

Il resterait à calculer la valeur ajoutée et un multiplicateur macro économique.



UEFA
EURO2016
FRANCE



Fiscalité

Evaluation des retombées fiscales (TVA) engendrées par les dépenses liées à l'UEFA EURO 2016

TVA Dépenses Billetterie : **15 millions d'€**

détails

Dépenses billetterie :281,5 millions d'€
Taux TVA :5,5 %

TVA Dépenses Spectateurs STADES : **77 millions d'€**

détails

Dépenses Spectateurs étrangers et VIP :593 millions d'€
Taux TVA (moyen)* :15 %

TVA Dépenses FAN ZONES : **26 millions d'€**

détails

Fans étrangers :195 millions d'€
Taux TVA (moyen) :15 %

TVA Dépenses Organisation : **62 millions d'€**

détails

Dépenses UEFA EURO 2016 : 354 millions d'€
Héritage UEFA EURO 2016 : 20 millions d'€
Dépenses Equipes :19 millions d'€
Contribution UEFA programme FFF-Horizon bleu : ..15 millions d'€
Activation sponsors UEFA :45 millions d'€
Prestataires UEFA :25 millions d'€
Taux TVA (moyen) :15 %

* Cette estimation est fondée sur un taux de TVA à 5,5% appliqué aux recettes billetterie (données UEFA) et sur un taux moyen de 15% appliqué aux dépenses spectateurs (stades et fan-zones) et aux dépenses organisation afin de tenir compte de la différence de taux entre les dépenses d'hébergement et de restauration.

Seules les recettes dont l'origine provient des dépenses réalisées par des acteurs étrangers (spectateurs, organisation) ont été prises en compte, à l'exception de la billetterie.

L'estimation de ces recettes est relativement prudente étant donné qu'elle ne prend pas en considération le surplus concernant certaines recettes fiscales et sociales.

180
millions
d'euros

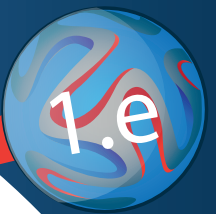
RECETTES FISCALES

sur la billetterie et les dépenses des acteurs économiques étrangers



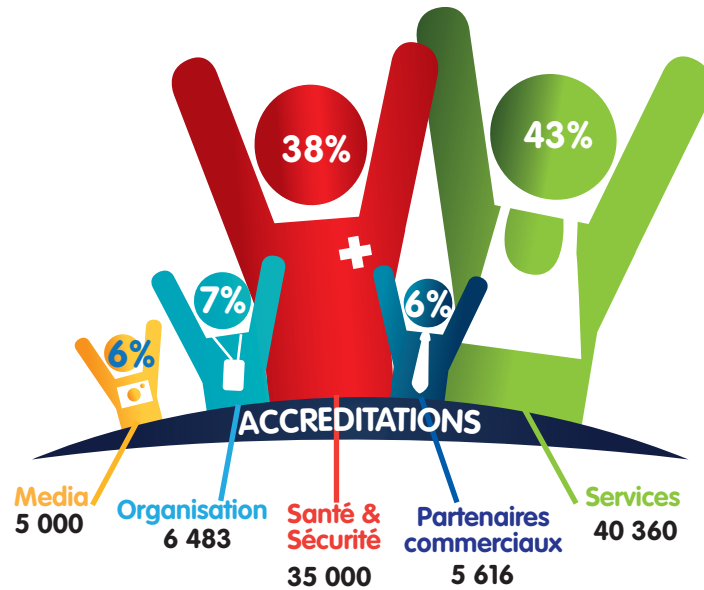


UEFA
EURO2016
FRANCE



Ressources humaines

Valorisation des ressources humaines liées à l'organisation de l'événement



94 000

PERSONNES EMPLOYÉES
dans le cadre de l'organisation
de l'UEFA EURO 2016

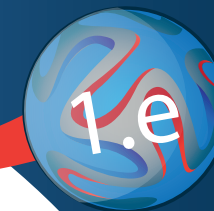
précisions méthodologiques

- Estimation minimale établie par extrapolation sur la base d'une information partiellement disponible en raison d'incertitudes quant au plan de charge de certains prestataires de l'UEFA ;
- Données établies sur la base des accréditations distribuées au cours d'organisations précédentes de l'UEFA EURO réactualisées par le biais d'entretiens avec des parties prenantes de l'organisation de l'édition 2016 ;
- Nombre de personnes employées pour l'organisation de la compétition, travaillant un ou plusieurs jours sous différents statuts et hors volontaires ;
- Aucune distinction quant à la nationalité, à la proportion de création d'emplois et à leur pérennisation dans le temps ne peut être réalisée à partir de cet indicateur ;
- Non prise en compte des emplois générés par les activités d'animation coordonnées par les acteurs locaux ainsi que les opérations d'animations réalisées par les sponsors de l'évènement hors des enceintes.



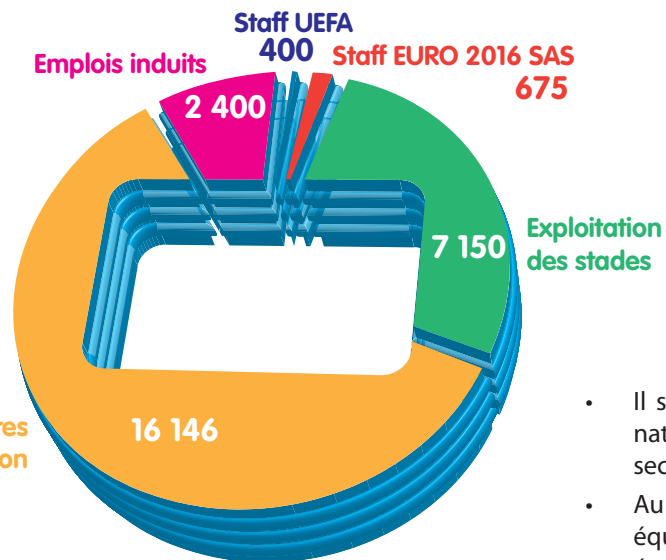


UEFA
EURO2016
FRANCE



Ressources humaines

Valorisation des ressources humaines liées à l'organisation de l'événement



26 000

EMPLOIS

En équivalent temps plein créés sur une année du fait de l'impact économique national généré par l'UEFA EURO 2016

- Il s'agit de données estimées en rapportant l'impact économique national au salaire annuel moyen brut chargé des salariés du secteur privé, observé en France pour 2014.
- Au final, nous obtenons une estimation du nombre total d'emplois équivalent temps plein pour une année généré par l'impact économique de l'UEFA EURO 2016.

précisions
méthodologiques

6 000

VOLONTAIRES
FÉDÉRATION FRANCAISE DE FOOTBALL

20 000

EMPLOIS CRÉÉS
pour la construction et rénovation des stades





UEFA
EURO2016
FRANCE



Infrastructures sportives

10 Stades

accueilleront les 51 matches
de la compétition

4 constructions (Bordeaux, Lille, Lyon, Nice)

5 rénovations majeures (Lens, Marseille, Paris, Saint-Etienne, Toulouse)

1,7 milliard d'€

d'investissements pour la réalisation
des infrastructures sportives

62% d'investissements privés

38% d'investissements publics

20 000 emplois créés

 pour la réalisation des travaux

dont 5 000 emplois durables



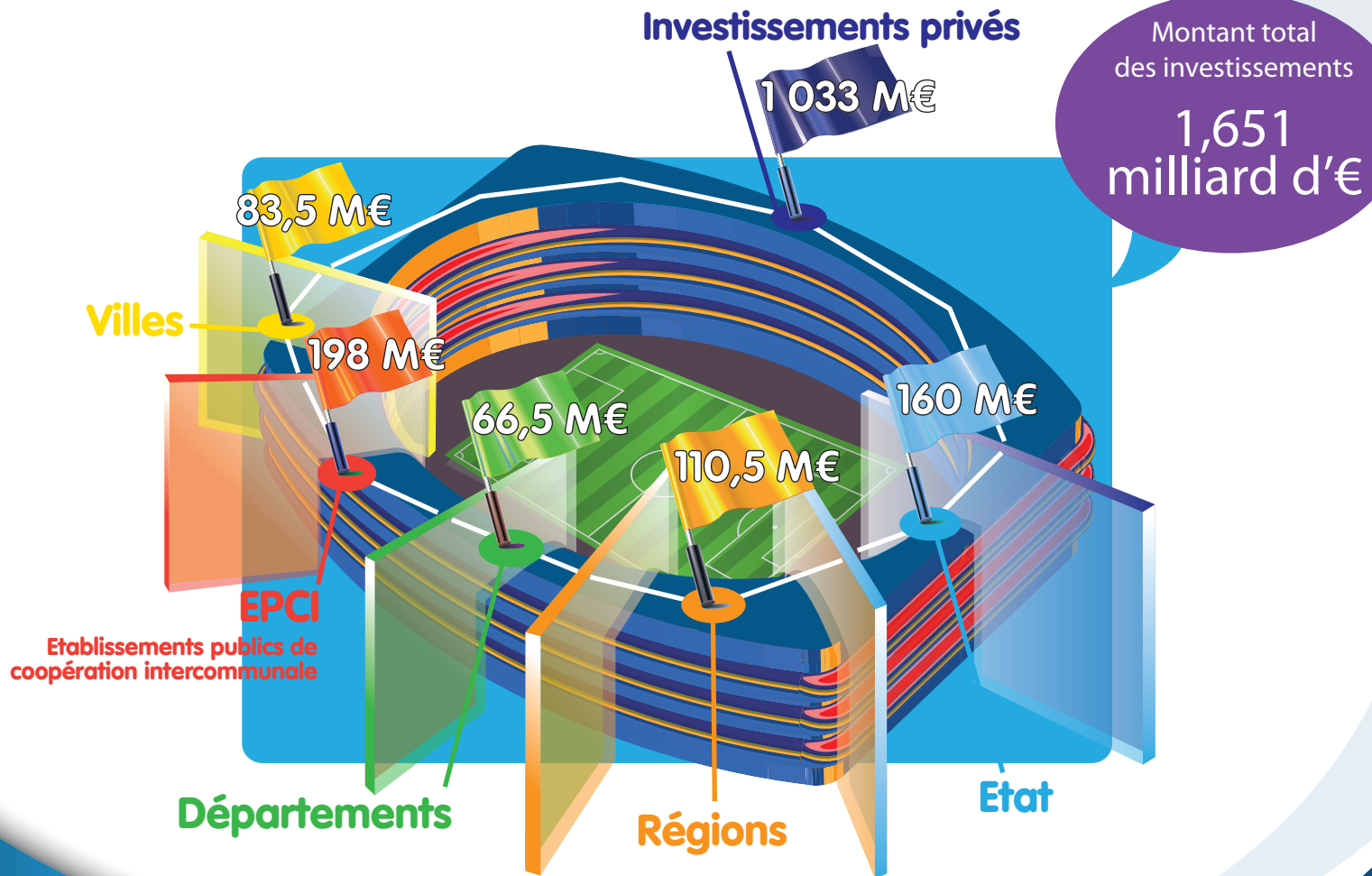


UEFA
EURO2016
FRANCE



Infrastructures sportives

Répartition du financement dans la construction et la rénovation des stades



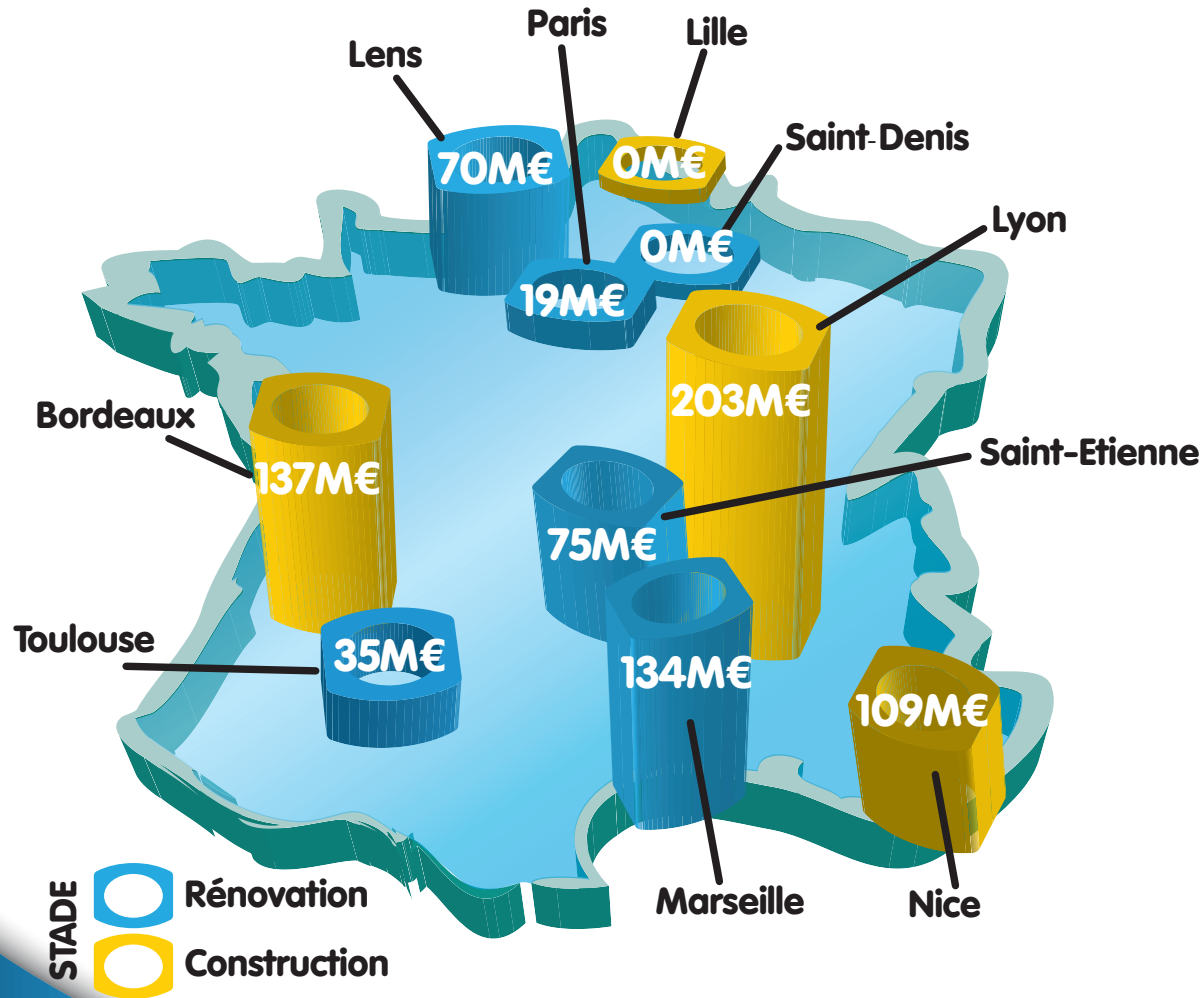


UEFA
EURO2016
FRANCE



Infrastructures sportives

Evaluation de l'impact de l'UEFA EURO 2016 sur les dépenses des stades



méthodologie

Une consultation d'experts du marché des enceintes sportives nous a permis d'identifier la part des projets qui pouvaient être attribuée à l'accueil des rencontres de l'UEFA EURO 2016.

Celui-ci a en effet pu influencer les projets de deux façons :

- soit de façon décisive dans la réalisation du projet ;
- soit par le biais d'un développement de l'ambition de certains projets par rapport aux souhaits initiaux.



UEFA
EURO2016
FRANCE



FRANCE

2.HERITAGE SPORTIF

- ★ 2.a Licenciation
- ★ 2.b Publics particuliers
- ★ 2.c Désutilité sociale évitée
- ★ 2.d Bénévolat et motivations





UEFA
EURO2016
FRANCE



Licenciation

L'opportunité de valoriser l'image du football et de faciliter la connaissance par la population des clubs locaux

Contexte

Un nombre de licenciés qui plafonne chez les hommes
Montée des pratiques informelles

2012-2016
Investissements

Actions

- Associer les clubs locaux à la préparation de l'évènement (ex. des Jeux Équestres Mondiaux 2014 avec les centres équestres normands)
- Accentuer la féminisation de la pratique

Attentes

Médiatisation renforcée du football, en France ; Accès favorisé à l'initiation au football

2016
Impact et retombées

Actions

- Multiplication des animations d'initiations au football
- Mise en exergue du rôle social du football en France (insertion, mixité, engagement, collectif...)
- ALEA : parcours réussi de l'équipe de France (accès aux phases finales, voire au podium, voire au titre)

Développement

Croissance significative du nombre de licenciés ; Renforcement de la situation des clubs locaux (pérennisation mieux assurée, vulnérabilité diminuée)

2017...
Héritage

Actions

- Organisation des ressources humaines, matérielles et des équipements pour assurer un bon accueil et une intégration réussie des nouveaux pratiquants dans les clubs FFF

Risques potentiels
Saturation des clubs, non préparés à un afflux de pratiquants ; zapping rapide par déception





UEFA
EURO2016
FRANCE



Publics particuliers

L'opportunité de sensibiliser la population aux bienfaits d'une activité physique, modérée et régulière

Contexte

Lutte contre la sédentarité à intensifier (obésité, maladies cardiovasculaires...)

2012-2016
Investissements

Actions

- Profiter des investissements liés aux stades pour intégrer des aménagements territoriaux facilitant la mobilité active, les loisirs actifs extérieurs, etc.
- Préparer les offreurs de pratique sportive à intégrer des publics spécifiques (sensibilisation, accompagnement, formation)

Attentes

Médiatisation renforcée du football de haut-niveau et sur-exploitation du champ lexical du sportif

2016
Impact et retombées

Actions

- Multiplication des animations d'initiations ludiques et intergénérationnelles (foot pour tous)
- Sensibilisation aux conditions d'une bonne hygiène de vie (alimentation, mobilité, etc.)

Développement

Croissance significative du nombre de Français pratiquant une activité physique régulièrement ;
Diminution significative d'un certain nombre de troubles de santé (ex. diabète de type II, dépression)

2017...
Héritage

Actions

- Mettre en œuvre des dispositifs d'accompagnement : de l'initiation exceptionnelle vers l'intégration d'une offre régulière (pratique informelle, offre publique, offre des clubs)

Risques potentiels

Renforcement des représentations du sport comme d'une pratique élitiste, réservée aux champions





UEFA
EURO2016
FRANCE



Désutilité sociale évitée

L'opportunité d'impulser de nouvelles actions, de toucher des populations éloignées des dispositifs pré-existants

Contexte

Les problématiques sociétales sont nombreuses : éloignement de l'emploi, décrochage scolaire, etc.

2012-2016
Investissements

Actions

- Définition de projets circonscrits et détaillés : objectif, public-cible, plan d'actions, moyens, évaluation en concertation avec les acteurs engagés dans ces problématiques et ceux investis dans l'UEFA EURO2016

Attentes

Nombreuses synergies et forte médiatisation occasionnées par l'accueil de l'évènement en France

2016
Impact et retombées

Actions

- «Recrutement» de bénéficiaires et mise en œuvre d'actions ponctuelles à fort potentiel émotionnel
- A évènement exceptionnel, dispositifs exceptionnels

Développement

Réintégration de populations marginalisées ou en cours de marginalisation (réorientation des aides sociales vers d'autres publics/augmentation des contributions sociales et fiscales de ces populations nouvelles insérées)

2017...
Héritage

Actions

- Accompagnement personnalisé des bénéficiaires pour une orientation vers les différents programmes de réinsertion

Risques potentiels

Que ces actions restent sans suite et que le quotidien apparaisse plus morose à leurs bénéficiaires



UEFA
EURO2016
FRANCE



Bénévolat et motivations

L'opportunité de dynamiser et renforcer l'engagement bénévole dans le football

Contexte

Crise ou changement des formes de bénévolat qui favorisent l'évènementiel et le ponctuel au détriment de la prise de responsabilité et de l'engagement dans les clubs

2012-2016
Investissements

Actions

- Constituer une base de données des volontaires pendant l'évènement à destination des associations locales (disponibilités, goûts, aptitudes)
- Intégrer dans la formation des volontaires de l'UEFA EURO2016 des enseignements relatifs aux fonctionnements et aux besoins des clubs

Attentes

Recrutement de 6 000 volontaires dont certains ne sont pas impliqués dans les clubs ; Constitution d'un réseau de relations entre personnes qui ont partagé une expérience forte et positive dans tous les territoires

2016
Impact et retombées

Actions

- Favoriser les rencontres et l'échange entre volontaires débutants et bénévoles aguerris (constitution d'un réseau)
- Favoriser le vécu d'une expérience enthousiasmante et enrichissante
- Favoriser le caractère fédérateur de cet évènement pour nouer ou renforcer des relations personnelles durables qui pourront bénéficier aux clubs

Risques potentiels

Engagement ponctuel, sans aucune pérennisation au profit des clubs locaux

Développement

Une nouvelle façon de mobiliser les bénévoles et un héritage en termes de knowledge management ; Une base de bénévoles renforcée pour les clubs de football

2017...
Héritage

Actions

- Proposer un programme de suivi / animation de cette communauté avec orientation personnalisée vers les clubs
- Proposer à ceux qui ont été le plus impliqués et qui le souhaitent de valider certains des acquis





UEFA
EURO2016
FRANCE



FRANCE

3. HERITAGE TERRITORIAL

- ★ 3.a Identité territoriale
- ★ 3.b Cohésion sociale
- ★ 3.c Synergies et transversalités
- ★ 3.d Image et réputation étendues





UEFA
EURO2016
FRANCE



Identité territoriale

L'opportunité de faire briller la France au plan européen

Contexte

Tendance au «French bashing» dans les médias et sur les réseaux sociaux ; Perte d'identité territoriale en raison de mutations économiques, sociales, environnementales (déindustrialisation dans le Nord par exemple...)

2012-2016
Investissements

Actions

- Choix de candidater à l'organisation d'un méga évènement sportif
- Associer la population locale à la préparation de l'évènement
- Succès de la candidature dans un contexte très concurrentiel

Attentes

Avènement de l'UEFA EURO2016 en France
ALEA : le parcours sportif de l'Equipe nationale

Risques potentiels

Nuisances importantes ou manque de préparation du territoire d'accueil qui agiraient de façon contre-productives sur l'image de marque (détérioration)

2016
Impact et retombées

Actions

- Favoriser la contribution d'entreprises françaises ; impliquer le maximum d'acteurs français
- Profiter de l'évènement pour mettre en valeur les savoirs-faire français ; les territoires français
- Utiliser l'évènement pour favoriser le «bien vivre ensemble» - renforcement du sentiment d'unité

Développement

Potentiel climat de confiance et une estime de soi retrouvée ;
Une image redorée du territoire renforçant le sentiment de fierté de ses habitants

2017...
Héritage

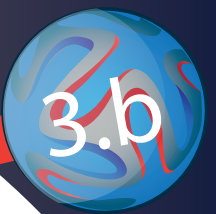
Actions

- Communiquer sur les réussites (petites et grandes) en mettant en lumière les artisans de ces succès
- Valoriser durablement les organisations ayant fait le succès de l'évènement (reconnaissance pérenne)





UEFA
EURO2016
FRANCE



Cohésion sociale

L'opportunité de partager collectivement des expériences et émotions positives

Contexte

Montée de l'individualisme, perte des valeurs de solidarité et d'entraide, tendance au repli sur soi

2012-2016
Investissements

Actions

- Associer le maximum de personnes à la préparation (projet partagé)
- Encourager la prise d'initiatives diverses et variées : faciliter l'appropriation de l'évènement par le plus grand nombre
- Intégrer l'évènement dans le cadre des programmes déjà en place (politique de la Ville, santé...)

Attentes

51 matches dans 10 sites présentant des caractéristiques variées

Risques potentiels

Que l'évènement ne bénéficie qu'aux spectateurs-stades ; Qu'il soit un évènement inaccessible au plus grand nombre (accroissement de l'exclusion ressentie) ; Pire, qu'il induise des nuisances pour une majeure partie de la population

2016
Impact et retombées

Actions

- Cataloguer l'ensemble des opérations (sportives ou non) mises en œuvre à l'occasion de la compétition
- Offrir des outils de communication harmonisés (plateforme Internet ; charte graphique)
- Associer certains publics-cible à l'évènement (places pour les matches, participation aux exhibitions des équipes basées sur le territoire, ...)

Développement

Un souvenir pérenne ravivant celui de France 98 créant un lien intergénérationnel au sein de la population (socle commun)

2017...
Héritage

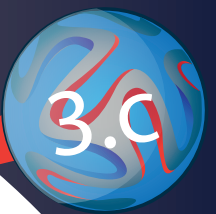
Actions

- Faire le lien entre l'UEFA EURO 2016 et les évènements suivants à venir en France (Mondial de Basket, Hand, Lutte, Ryder Cup, etc.)
- Intégrer le recensement des actions déployées dans le bilan de l'évènement (valorisation / reconnaissance)





UEFA
EURO2016
FRANCE



Synergies et transversalités

L'opportunité de raisonner transversalement, de rechercher la complémentarité

Contexte

Tendance au cloisonnement : organisations en tuyaux, parallèles

2012-2016
Investissements

Actions

- Identifier et formaliser des objectifs inscrits dans une démarche collective organisée
- Financer l'emploi d'«animateurs» pour permettre aux acteurs d'horizons variés, de travailler ensemble au-delà des segmentations originelles

Risques potentiels

Que l'évènement reste perçu comme une contrainte, un évènement perturbateur ; que les actions accompagnatrices soient simplement juxtaposées

2016
Impact et retombées

Actions

- Fédérer le plus grand nombre possible d'acteurs au sein de ces groupes de travail thématiques
- Favoriser la créativité et la co-construction

Développement

Une dynamique territoriale revivifiée, une habitude travail en réseau heuristique et motivante, de potentielles économies d'échelle

2017...
Héritage

Actions

- Souligner l'innovation et la richesse des productions nées de la coopération d'acteurs qui s'ignoraient auparavant
- Encourager le prolongement des actions ponctuelles déployées pour l'UEFA EURO 2016 en faisant le lien avec les évènements à venir





UEFA
EURO2016
FRANCE

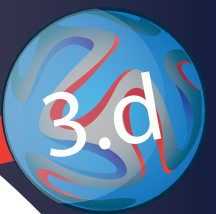


Image et réputation étendues

L'opportunité de valoriser l'ensemble du territoire français et les atouts respectifs des différentes régions

Contexte

La France se situe dans les premières destinations touristiques mondiales MAIS Paris et PACA sont les principales zones visitées avec un risque de saturation

2012-2016
Investissements

Actions

- Communication conjointe sur le statut de ville-hôte et les atouts touristiques spécifiques du territoire
- Préparation de packs touristiques sur mesure prenant en compte les spécificités des supporters de football
- Développement d'un large programme de marketing territorial

Attentes

Afflux de visiteurs étrangers : 1 million de personnes attendues ; médiatisation renforcée à l'échelle européenne de la France

2016
Impact et retombées

Actions

- Accueil soigné des visiteurs étrangers
- Proposer des packs «découverte du territoire» aux supporters présents (promotion dans les lieux publics)
- Mettre en place des stratégies de valorisation des atouts touristiques du territoire pour donner envie aux spectateurs de revenir

Risques potentiels

Dépenses réalisées au profit d'entreprises non implantées localement

Développement

Augmentation du nombre de visiteurs étrangers, Diversification des espaces visités, Allongement des séjours

2017...
Héritage

Actions

- Favoriser les recommandations par les visiteurs étrangers auprès de leurs proches (marketing relationnel)
- Mettre en lumière la continuité entre l'UEFA EURO 2016 et les événements sportifs accueillis par la France dans les années à venir





UEFA
EURO2016
FRANCE



FRANCE

4. HERITAGE ECONOMIQUE

- ★ 4.a Infrastructures sportives
- ★ 4.b Infrastructures non-sportives





UEFA
EURO2016
FRANCE



Infrastructures sportives

L'opportunité de rénover/construire des équipements fonctionnels

Développement

Des clubs professionnels dotés d'outils leur permettant de diversifier leurs recettes ; des collectivités dotées d'un équipement sportif de rayonnement international pouvant être placé au cœur de multiples stratégies territoriales

Risques potentiels

non utilisation de tout ou partie des stades (éléphants blancs)
Insécurité juridique et financière quant au financement des enceintes sportives (aléa sportif)

Contexte

Un parc de stades français inadapté aux évolutions du sport moderne et aux attentes des spectateurs

2012-2016
Investissements

Actions

- Travaux sur les enceintes sportives ainsi que sur leur environnement + ou - proche
- Collaboration étroite et constructive entre les collectivités, les BTPistes et les clubs résidents

Attentes

Accueil des matches de l'UEFA EURO 2016

2016
Impact et retombées

Actions

- Capitaliser sur l'expérience vécue

2017...
Héritage

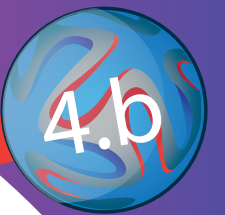
Actions

- Exploitation au quotidien des infrastructures sportives en mode «match-day» et «non match-day»
- Prise en considération des intérêts de l'ensemble des acteurs du financement des enceintes sportives





UEFA
EURO2016
FRANCE



Infrastructures non-sportives

L'opportunité d'améliorer la desserte et l'urbanisme

Contexte

Des villes françaises où la circulation est souvent saturée ; ou certaines zones doivent être revitalisées

2012-2016
Investissements

Actions

- Travaux sur l'environnement des enceintes sportives : réseau de transports, programme de redynamisation urbaine...
- Collaboration étroite et constructive entre les collectivités, les BTPistes et les clubs résidents

Attentes

Accueil des matches de l'UEFA EURO 2016 et afflux de spectateurs

2016
Impact et retombées

Actions

- Susciter de nouveaux comportements : modes de déplacements, appropriations de nouveaux espaces par la communication et l'organisation d'actions spécifiques

Développement

Un usage de la ville et de ses différents espaces plus optimal et plus agréable ; Quartiers redynamisés, modification de la base économique des territoires

2017...
Héritage

Actions

- Poursuivre les campagnes d'incitation à l'usage des transports en commun
- Maintenir les animations dans les zones revitalisées

Risques potentiels

Expériences négatives du fait de nuisances diverses ou d'utilisations *one shot* sans modifications des habitudes





UEFA
EURO2016
FRANCE

II. VILLES HÔTES

Bordeaux
Lens
Lille
Lyon
Marseille
Nice
Paris
Saint-Denis
Saint-Étienne
Toulouse



1. IMPACT ÉCONOMIQUE TERRITORIAL
DE L'UEFA EURO 2016



2. HÉRITAGE SOCIAL, SPORTIF ET TERRITORIAL
DE L'UEFA EURO 2016

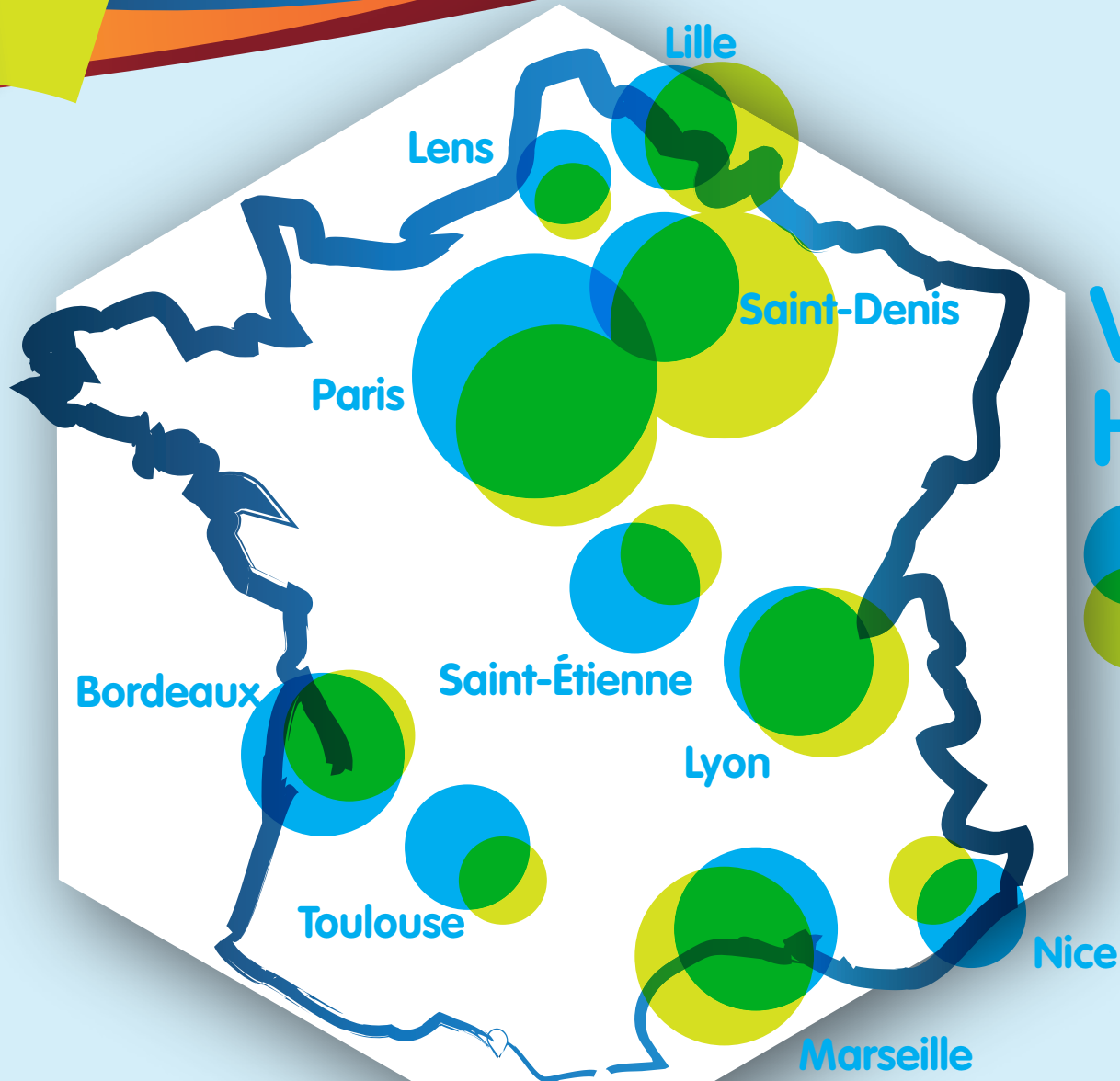
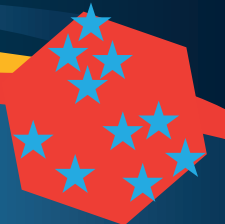


3. SYNTHÈSE





UEFA
EURO2016
FRANCE



VILLES HÔTES

 importance spectateurs fan zones
 importance dépenses spectateurs





UEFA
EURO2016
FRANCE

VILLES HÔTES

1. IMPACT ECONOMIQUE TERRITORIAL

Bordeaux
Lens
Lille
Lyon
Marseille
Nice
Paris
Saint-Denis
Saint-Étienne
Toulouse





UEFA
EURO2016
FRANCE

BORDEAUX

Impact économique territorial : 126 M€

IMPACT Dépenses Spectateurs : 88 M€
(stades + fan-zones)

SPECTATEURS STADE	nombre	dépenses
français agglomération	10 970	1 M€
français hors agglomération	98 727	19 M€
étrangers	73 131	37 M€
VIP	7 550	11 M€
Total	190 378	68 M€
Spectateurs fan-zone étrangers*	136 500	20 M€

*ayant fréquenté uniquement les fan-zones

IMPACT Dépenses Organisation
Estimation minimale : 10 M€

Injection Etat
28 M€

Infrastructures et développement

Coût construction stade : 184 millions d'€
dont lié à l'UEFA EURO 2016 : 138 millions d'€ (75%)

Spectateurs fan-zone
682 500

Précisions

Les dépenses d'organisation sont constituées des «Stadium fees» ; «Venue operation et support operations» ainsi que des «dépenses des équipes pour l'Hotel de transfert». Il n'a pas été possible de comptabiliser localement les dépenses de camps de base des équipes ainsi que celles liées à l'héritage de la compétition.





UEFA
EURO2016
FRANCE

LENS

Impact économique territorial :71 M€

IMPACT Dépenses Spectateurs : **51 M€**
(stades + fan-zones)

SPECTATEURS STADE	nombre	dépenses
français agglomération	7 786	0,7 M€
français hors agglomération	70 076	13,3 M€
étrangers	51 908	26 M€
VIP	3 400	5 M€
Total	133 170	45 M€
Spectateurs fan-zone étrangers*	39 000	6 M€

*ayant fréquenté uniquement les fan-zones

IMPACT Dépenses Organisation
Estimation minimale : **8 M€**

Injection Etat
12 M€

Infrastructures et développement

Coût construction stade : 70 millions d'€
dont lié à l'UEFA EURO 2016 : 70 millions d'€ (100%)

Spectateurs fan-zone
195 000

Précisions

Les dépenses d'organisation sont constituées des «Stadium fees» ; «Venue operation et support operations» ainsi que des «dépenses des équipes pour l'Hotel de transfert». Il n'a pas été possible de comptabiliser localement les dépenses de camps de base des équipes ainsi que celles liées à l'héritage de la compétition.





EURO2016
FRANCE

LILLE

Impact économique territorial : **151 M€**

IMPACT Dépenses Spectateurs : **111 M€**
(stades + fan-zones)

SPECTATEURS STADE	nombre	dépenses
français agglomération	15 693	2 M€
français hors agglomération	141 237	27 M€
étrangers	104 620	52 M€
VIP	12 684	19 M€
Total	274 234	99 M€
Spectateurs fan-zone étrangers*	78 000	12 M€

*ayant fréquenté uniquement les fan-zones

IMPACT Dépenses Organisation
Estimation minimale : **12 M€**

Injection Etat
28 M€

Infrastructures et développement

Coût construction stade : 324 millions d'€

Spectateurs fan-zone
390 000

Précisions

Les dépenses d'organisation sont constituées des «Stadium fees» ; «Venue operation et support operations» ainsi que des «dépenses des équipes pour l'Hotel de transfert». Il n'a pas été possible de comptabiliser localement les dépenses de camps de base des équipes ainsi que celles liées à l'héritage de la compétition.





EURO2016
FRANCE

LYON

Impact économique territorial : 166 M€

IMPACT Dépenses Spectateurs : 134 M€
(stades + fan-zones)

SPECTATEURS STADE	nombre	dépenses
français agglomération	18 137	2 M€
français hors agglomération	163 232	31 M€
étrangers	120 913	60 M€
VIP	14 808	22 M€
Total	317 090	115 M€
Spectateurs fan-zone étrangers*	124 800	19 M€

*ayant fréquenté uniquement les fan-zones

IMPACT Dépenses Organisation
Estimation minimale : 12 M€

Injection Etat
20 M€

Infrastructures et développement

Coût construction stade : 381 millions d'€
dont lié à l'UEFA EURO 2016 : 190,5 millions d'€ (50%)

Spectateurs fan-zone
624 000

Précisions
Les dépenses d'organisation sont constituées des «Stadium fees» ; «Venue operation et support operations» ainsi que des «dépenses des équipes pour l'Hotel de transfert». Il n'a pas été possible de comptabiliser localement les dépenses de camps de base des équipes ainsi que celles liées à l'héritage de la compétition.





UEFA
EURO2016
FRANCE

MARSEILLE

Impact économique territorial : **181 M€**

IMPACT Dépenses Spectateurs : **141 M€**
(stades + fan-zones)

SPECTATEURS STADE	nombre	dépenses
français agglomération	21 071	2 M€
français hors agglomération	189 636	36 M€
étrangers	140 471	70,5 M€
VIP	8 340	12,5 M€
Total	359 517	120,5 M€
Spectateurs fan-zone étrangers*	136 500	20,5 M€

*ayant fréquenté uniquement les fan-zones

IMPACT Dépenses Organisation
Estimation minimale : **12 M€**

Injection Etat
28 M€

Infrastructures et développement

Coût construction stade : 267 millions d'€
dont lié à l'UEFA EURO 2016 : 133,5 millions d'€ (50%)

Spectateurs fan-zone
682 500

Précisions

Les dépenses d'organisation sont constituées des «Stadium fees» ; «Venue operation et support operations» ainsi que des «dépenses des équipes pour l'Hotel de transfert». Il n'a pas été possible de comptabiliser localement les dépenses de camps de base des équipes ainsi que celles liées à l'héritage de la compétition.





UEFA
EURO2016
FRANCE

NICE

Impact économique territorial :81 M€

IMPACT Dépenses Spectateurs : 53 M€
(stades + fan-zones)

SPECTATEURS STADE	nombre	dépenses
français agglomération	7 684	0,8 M€
français hors agglomération	69 152	13 M€
étrangers	51 224	25,6 M€
VIP	3 200	4,8 M€
Total	131 260	44,2 M€
Spectateurs fan-zone étrangers*	58 500	8,8 M€

*ayant fréquenté uniquement les fan-zones

IMPACT Dépenses Organisation

Estimation minimale : 8 M€

Injection Etat
20 M€

Infrastructures et développement

Coût construction stade : 204 millions d'€
dont lié à l'UEFA EURO 2016 : 102 millions d'€ (50%)

Spectateurs fan-zone
292 500

Précisions

Les dépenses d'organisation sont constituées des «Stadium fees» ; «Venue operation et support operations» ainsi que des «dépenses des équipes pour l'Hotel de transfert». Il n'a pas été possible de comptabiliser localement les dépenses de camps de base des équipes ainsi que celles liées à l'héritage de la compétition.





EURO2016
FRANCE

PARIS

Impact économique territorial : 161 M€

IMPACT Dépenses Spectateurs : 141 M€
(stades + fan-zones)

SPECTATEURS STADE	nombre	dépenses
français agglomération	12 228	1 M€
français hors agglomération	110 054	21 M€
étrangers	81 521	41 M€
VIP	5 470	8 M€
Total	209 274	71 M€
Spectateurs fan-zone étrangers*	468 000	70 M€

*ayant fréquenté uniquement les fan-zones

IMPACT Dépenses Organisation
Estimation minimale : 10 M€

Injection Etat
10 M€

Infrastructures et développement

Coût construction stade : 75 millions d'€
dont lié à l'UEFA EURO 2016 : 18,5 millions d'€ (25%)

Spectateurs fan-zone
2 340 000

Précisions
Les dépenses d'organisation sont constituées des «Stadium fees» ; «Venue operation et support operations» ainsi que des «dépenses des équipes pour l'Hotel de transfert». Il n'a pas été possible de comptabiliser localement les dépenses de camps de base des équipes ainsi que celles liées à l'héritage de la compétition.





UEFA
EURO2016
FRANCE

SAINT-DENIS

Impact
économique territorial :221 M€

IMPACT Dépenses Spectateurs : 203,5 M€
(stades + fan-zones)

SPECTATEURS STADE	nombre	dépenses
français agglomération	29 016	3 M€
français hors agglomération	261 145	49 M€
étrangers	193 441	97 M€
VIP	26 446	40 M€
Total	510 047	189M€
Spectateurs fan-zone étrangers*	97 500	14,5 M€

*ayant fréquenté uniquement les fan-zones

IMPACT Dépenses
Organisation

Estimation minimale : 17,5 M€

Spectateurs
fan-zone
487 500

Précisions

Les dépenses d'organisation sont constituées des «Stadium fees» ; «Venue operation et support operations» ainsi que des «dépenses des équipes pour l'Hotel de transfert». Il n'a pas été possible de comptabiliser localement les dépenses de camps de base des équipes ainsi que celles liées à l'héritage de la compétition.





UEFA
EURO2016
FRANCE

SAINT-ETIENNE

Impact
économique territorial :77 M€

IMPACT Dépenses Spectateurs : **61 M€**
(stades + fan-zones)

SPECTATEURS STADE	nombre	dépenses
français agglomération	8 710	1 M€
français hors agglomération	78 386	15 M€
étrangers	58 064	29 M€
VIP	3 200	5 M€
Total	148 360	50 M€
Spectateurs fan-zone étrangers*	78 000	11 M€

*ayant fréquenté uniquement les fan zones

IMPACT Dépenses
Organisation

Estimation minimale : **8 M€**

Injection
Etat
8 M€

Infrastructures
et développement

Coût construction stade : 75 millions d'€
dont lié à l'UEFA EURO 2016 : 75 millions d'€ (100 %)

Spectateurs
fan-zone
390 000

Précisions

Les dépenses d'organisation sont constituées des «Stadium fees» ; «Venue operation et support operations» ainsi que des «dépenses des équipes pour l'Hotel de transfert». Il n'a pas été possible de comptabiliser localement les dépenses de camps de base des équipes ainsi que celles liées à l'héritage de la compétition.





UEFA
EURO2016
FRANCE

TOULOUSE

Impact
économique territorial :66 M€

IMPACT Dépenses Spectateurs : **52 M€**
(stades + fan-zones)

SPECTATEURS STADE	nombre	dépenses
français agglomération	6 646	0,7 M€
français hors agglomération	59 812	11,3 M€
étrangers	44 305	22 M€
VIP	3 408	5 M€
Total	114 170	39 M€
Spectateurs fan-zone étrangers*	85 800	13 M€

*ayant fréquenté uniquement les fan zones

IMPACT Dépenses
Organisation
Estimation minimale : **8 M€**

Injection
Etat
6 M€

Infrastructures
et développement

Coût construction stade : 35 millions d'€
dont lié à l'UEFA EURO 2016 : 35 millions d'€ (100 %)

Spectateurs
fan-zone
429 000

Précisions

Les dépenses d'organisation sont constituées des «Stadium fees» ; «Venue operation et support operations» ainsi que des «dépenses des équipes pour l'Hotel de transfert». Il n'a pas été possible de comptabiliser localement les dépenses de camps de base des équipes ainsi que celles liées à l'héritage de la compétition.





UEFA
EURO2016
FRANCE

VILLES HÔTES

2. HERITAGE SOCIAL, SPORTIF ET TERRITORIAL

Bordeaux
Lens
Lille
Lyon
Marseille
Nice
Paris
Saint-Denis
Saint-Étienne
Toulouse



Utilité sociale sportive et territoriale

Nombre de licenciés supplémentaires844
sur la période 2012-2017

Désutilité sociale évitée133 300 €

méthodologie

Les économies directes permises par l'augmentation de la pratique sportive ont été évaluées à 157 € par an et par personne**. En se concentrant uniquement sur les nouveaux licenciés attendus, on peut estimer une baisse des coûts inhérents aux problèmes de santé, à l'absentéisme professionnel, etc...

Bénévolat.....2 620 heures

méthodologie

Sur la base d'études réalisées sur l'héritage des JO de Londres, il est possible de considérer que 22% des clubs vont bénéficier de la reconversion de volontaires de l'EURO2016 en bénévoles réguliers. Sachant que dans les associations sportives, le volume horaire annuel moyen d'un bénévole est de 80 heures, on peut évaluer ce gain pour le district concerné.

Le fait d'accueillir l'UEFA EURO 2016 en France va inciter la population à pratiquer le football.

Etant donné le taux de variation observé depuis 20 ans à la FFF et selon le parcours de l'Équipe de France, on peut attendre une progression des licenciés dans les 4 districts concernés autour de Bordeaux.

Pour prendre la mesure de ce nombre, il faut savoir que, sur les 20 dernières années, ces 4 districts ont enregistré en moyenne :

- une perte de 273 licences par an
- un taux de variation de -11%

L'UEFA EURO 2016 apparaît ainsi, encore plus que dans les autres sites, une opportunité notable de sensibiliser la population à la pratique du football.

Précisions

* soit la moyenne entre 65 à 250€ par an et par personne qui est une fourchette issue de l'étude de Kurt Salmon et Kantar pour le CNOF (2014).



UEFA
EURO2016
FRANCE

LENS

Utilité sociale sportive et territoriale

Nombre de licenciés supplémentaires4 105
sur la période 2012-2017

Le fait d'accueillir l'UEFA EURO 2016 en France va inciter la population à pratiquer le football.

Etant donné le taux de variation observé depuis 20 ans à la FFF et selon le parcours de l'Equipe de France, on peut attendre une progression des licenciés dans le district concerné

Désutilité sociale évitée646 000 €

méthodologie

Les économies directes permises par l'augmentation de la pratique sportive ont été évaluées à 157 € par an et par personne*. En se concentrant uniquement sur les nouveaux licenciés attendus, on peut estimer une baisse des coûts inhérents aux problèmes de santé, à l'absentéisme professionnel, etc...

Bénévolat.....4 360 heures

méthodologie

Sur la base d'études réalisées sur l'héritage des JO de Londres, il est possible de considérer que 22% des clubs vont bénéficier de la reconversion de volontaires de l'EURO2016 en bénévoles réguliers.

Sachant que dans les associations sportives, le volume horaire annuel moyen d'un bénévole est de 80 heures, on peut évaluer ce gain pour le district concerné.

Précisions

* soit la moyenne entre 65 à 250 € par an et par personne qui est une fourchette issue de l'étude de Kurt Salmon et Kantar pour le CNOF (2014).



Utilité sociale sportive et territoriale

Nombre de licenciés supplémentaires7 083
sur la période 2012-2017

Le fait d'accueillir l'UEFA EURO 2016 en France va inciter la population à pratiquer le football.

Etant donné le taux de variation observé depuis 20 ans à la FFF et selon le parcours de l'Équipe de France, on peut attendre une progression des licenciés dans le district concerné

Désutilité sociale évitée1 115 600 €

méthodologie

Les économies directes permises par l'augmentation de la pratique sportive ont été évaluées à 157 € par an et par personne*. En se concentrant uniquement sur les nouveaux licenciés attendus, on peut estimer une baisse des coûts inhérents aux problèmes de santé, à l'absentéisme professionnel, etc...

Bénévolat.....4 560 heures

méthodologie

Sur la base d'études réalisées sur l'héritage des JO de Londres, il est possible de considérer que 22% des clubs vont bénéficier de la reconversion de volontaires de l'EURO2016 en bénévoles réguliers.

Sachant que dans les associations sportives, le volume horaire annuel moyen d'un bénévole est de 80 heures, on peut évaluer ce gain pour le district concerné.

Précisions

* soit la moyenne entre 65 à 250 € par an et par personne qui est une fourchette issue de l'étude de Kurt Salmon et Kantar pour le CNOF (2014).

Utilité sociale sportive et territoriale

Nombre de licenciés supplémentaires4 001
sur la période 2012-2017

Le fait d'accueillir l'UEFA EURO 2016 en France va inciter la population à pratiquer le football.

Etant donné le taux de variation observé depuis 20 ans à la FFF et selon le parcours de l'Équipe de France, on peut attendre une progression des licenciés dans le district concerné

Désutilité sociale évitée630 000 €

méthodologie

Les économies directes permises par l'augmentation de la pratique sportive ont été évaluées à 157 € par an et par personne*. En se concentrant uniquement sur les nouveaux licenciés attendus, on peut estimer une baisse des coûts inhérents aux problèmes de santé, à l'absentéisme professionnel, etc...

Bénévolat.....6 790 heures

méthodologie

Sur la base d'études réalisées sur l'héritage des JO de Londres, il est possible de considérer que 22% des clubs vont bénéficier de la reconversion de volontaires de l'EURO2016 en bénévoles réguliers.

Sachant que dans les associations sportives, le volume horaire annuel moyen d'un bénévole est de 80 heures, on peut évaluer ce gain pour le district concerné.

Précisions

* soit la moyenne entre 65 à 250 € par an et par personne qui est une fourchette issue de l'étude de Kurt Salmon et Kantar pour le CNOF (2014).



UEFA
EURO2016
FRANCE

MARSEILLE

Utilité sociale sportive et territoriale

Nombre de licenciés supplémentaires6 700
sur la période 2012-2017

Le fait d'accueillir l'UEFA EURO 2016 en France va inciter la population à pratiquer le football.

Etant donné le taux de variation observé depuis 20 ans à la FFF et selon le parcours de l'Équipe de France, on peut attendre une progression des licenciés dans le district concerné

Désutilité sociale évitée1 055 000 €

méthodologie

Les économies directes permises par l'augmentation de la pratique sportive ont été évaluées à 157 € par an et par personne*. En se concentrant uniquement sur les nouveaux licenciés attendus, on peut estimer une baisse des coûts inhérents aux problèmes de santé, à l'absentéisme professionnel, etc...

Bénévolat.....3 920 heures

méthodologie

Sur la base d'études réalisées sur l'héritage des JO de Londres, il est possible de considérer que 22% des clubs vont bénéficier de la reconversion de volontaires de l'EURO2016 en bénévoles réguliers.

Sachant que dans les associations sportives, le volume horaire annuel moyen d'un bénévole est de 80 heures, on peut évaluer ce gain pour le district concerné.

Précisions

* soit la moyenne entre 65 à 250 € par an et par personne qui est une fourchette issue de l'étude de Kurt Salmon et Kantar pour le CNOF (2014).





UEFA
EURO2016
FRANCE

NICE

Utilité sociale sportive et territoriale

Nombre de licenciés supplémentaires2 790
sur la période 2012-2017

Le fait d'accueillir l'UEFA EURO 2016 en France va inciter la population à pratiquer le football.

Etant donné le taux de variation observé depuis 20 ans à la FFF et selon le parcours de l'Équipe de France, on peut attendre une progression des licenciés dans le district concerné

Désutilité sociale évitée439 400 €

méthodologie

Les économies directes permises par l'augmentation de la pratique sportive ont été évaluées à 157 € par an et par personne*. En se concentrant uniquement sur les nouveaux licenciés attendus, on peut estimer une baisse des coûts inhérents aux problèmes de santé, à l'absentéisme professionnel, etc...

Bénévolat.....2 516 heures

méthodologie

Sur la base d'études réalisées sur l'héritage des JO de Londres, il est possible de considérer que 22% des clubs vont bénéficier de la reconversion de volontaires de l'EURO2016 en bénévoles réguliers.

Sachant que dans les associations sportives, le volume horaire annuel moyen d'un bénévole est de 80 heures, on peut évaluer ce gain pour le district concerné.

Précisions

* soit la moyenne entre 65 à 250 € par an et par personne qui est une fourchette issue de l'étude de Kurt Salmon et Kantar pour le CNOSF (2014).





UEFA
EURO2016
FRANCE

PARIS

Utilité sociale sportive et territoriale

Nombre de licenciés supplémentaires50 952
sur la période 2012-2017

Le fait d'accueillir l'UEFA EURO 2016 en France va inciter la population à pratiquer le football.

Etant donné le taux de variation observé depuis 20 ans à la FFF et selon le parcours de l'Équipe de France, on peut attendre une progression des licenciés dans la ligue concernée

Désutilité sociale évitée8 025 000 €

méthodologie

Les économies directes permises par l'augmentation de la pratique sportive ont été évaluées à 157 € par an et par personne*. En se concentrant uniquement sur les nouveaux licenciés attendus, on peut estimer une baisse des coûts inhérents aux problèmes de santé, à l'absentéisme professionnel, etc...

Bénévolat.....24 000 heures

méthodologie

Sur la base d'études réalisées sur l'héritage des JO de Londres, il est possible de considérer que 22% des clubs vont bénéficier de la reconversion de volontaires de l'EURO2016 en bénévoles réguliers.

Sachant que dans les associations sportives, le volume horaire annuel moyen d'un bénévole est de 80 heures, on peut évaluer ce gain pour le district concerné.

Précisions

* soit la moyenne entre 65 à 250 € par an et par personne qui est une fourchette issue de l'étude de Kurt Salmon et Kantar pour le CNOSF (2014).





UEFA
EURO2016
FRANCE

SAINT-DENIS

Utilité sociale sportive et territoriale

Nombre de licenciés supplémentaires5 628
sur la période 2012-2017

Le fait d'accueillir l'UEFA EURO 2016 en France va inciter la population à pratiquer le football.

Etant donné le taux de variation observé depuis 20 ans à la FFF et selon le parcours de l'Equipe de France, on peut attendre une progression des licenciés dans le district concerné

Désutilité sociale évitée886 400 €

méthodologie

Les économies directes permises par l'augmentation de la pratique sportive ont été évaluées à 157 € par an et par personne*. En se concentrant uniquement sur les nouveaux licenciés attendus, on peut estimer une baisse des coûts inhérents aux problèmes de santé, à l'absentéisme professionnel, etc...

Bénévolat.....3 940 heures

méthodologie

Sur la base d'études réalisées sur l'héritage des JO de Londres, il est possible de considérer que 22% des clubs vont bénéficier de la reconversion de volontaires de l'EURO2016 en bénévoles réguliers.

Sachant que dans les associations sportives, le volume horaire annuel moyen d'un bénévole est de 80 heures, on peut évaluer ce gain pour le district concerné.

Précisions

* soit la moyenne entre 65 à 250 € par an et par personne qui est une fourchette issue de l'étude de Kurt Salmon et Kantar pour le CNOSF (2014).





UEFA
EURO2016
FRANCE

SAINT-ETIENNE

Utilité sociale sportive et territoriale

Nombre de licenciés supplémentaires9 548
sur la période 2012-2017

Le fait d'accueillir l'UEFA EURO 2016 en France va inciter la population à pratiquer le football.

Etant donné le taux de variation observé depuis 20 ans à la FFF et selon le parcours de l'Equipe de France, on peut attendre une progression des licenciés dans le district concerné

Désutilité sociale évitée1 503 800 €

méthodologie

Les économies directes permises par l'augmentation de la pratique sportive ont été évaluées à 157 € par an et par personne*. En se concentrant uniquement sur les nouveaux licenciés attendus, on peut estimer une baisse des coûts inhérents aux problèmes de santé, à l'absentéisme professionnel, etc...

Bénévolat.....4 118 heures

méthodologie

Sur la base d'études réalisées sur l'héritage des JO de Londres, il est possible de considérer que 22% des clubs vont bénéficier de la reconversion de volontaires de l'EURO2016 en bénévoles réguliers.

Sachant que dans les associations sportives, le volume horaire annuel moyen d'un bénévole est de 80 heures, on peut évaluer ce gain pour le district concerné.

Précisions

* soit la moyenne entre 65 à 250 € par an et par personne qui est une fourchette issue de l'étude de Kurt Salmon et Kantar pour le CNOF (2014).





UEFA
EURO2016
FRANCE

TOULOUSE

Utilité sociale sportive et territoriale

Nombre de licenciés supplémentaires2 700
sur la période 2012-2017

Le fait d'accueillir l'UEFA EURO 2016 en France va inciter la population à pratiquer le football.

Etant donné le taux de variation observé depuis 20 ans à la FFF et selon le parcours de l'Équipe de France, on peut attendre une progression des licenciés dans le district concerné

Désutilité sociale évitée425 000 €

méthodologie

Les économies directes permises par l'augmentation de la pratique sportive ont été évaluées à 157 € par an et par personne*. En se concentrant uniquement sur les nouveaux licenciés attendus, on peut estimer une baisse des coûts inhérents aux problèmes de santé, à l'absentéisme professionnel, etc...

Bénévolat.....6 160 heures

méthodologie

Sur la base d'études réalisées sur l'héritage des JO de Londres, il est possible de considérer que 22% des clubs vont bénéficier de la reconversion de volontaires de l'EURO2016 en bénévoles réguliers.

Sachant que dans les associations sportives, le volume horaire annuel moyen d'un bénévole est de 80 heures, on peut évaluer ce gain pour le district concerné.

Précisions

* soit la moyenne entre 65 à 250 € par an et par personne qui est une fourchette issue de l'étude de Kurt Salmon et Kantar pour le CNOF (2014).





UEFA
EURO2016
FRANCE

VILLES HÔTES

Bordeaux
Lens
Lille
Lyon
Marseille
Nice
Paris
Saint-Denis
Saint-Étienne
Toulouse

3. SYNTHÈSE





UEFA
EURO2016
FRANCE

SYNTHESE

impact
organisation

impact
spectateurs

impact
infrastructures

impact
économique
territorial

Bordeaux	10	88	28	126 M€
Lens	8	51	12	71 M€
Lille	12	111	28	151 M€
Lyon	12	134	20	166 M€
Marseille	12	141	28	181 M€
Nice	8	53	20	81 M€
Paris	10	141	10	161 M€
Saint-Denis	17,5	203,5	-	221 M€
Saint Etienne	8	61	8	77 M€
Toulouse	8	52	6	66 M€

UEFA EURO2016

IMPACT ECONOMIQUE ET SOCIAL



Etude réalisée
Sous la direction scientifique de Jean-Jacques GOUGUET

Eric BARGET
Sabine CHAVINIER-RÉLA
Nathalie HENAFF
Christophe LEPETIT
Olivier MONNA
Didier PRIMAULT

Centre de droit et d'économie du sport
13, rue de Genève
87 100 LIMOGES
FRANCE
+33 (0) 555 45 76 00
contact@cdes.fr
www.cdes.fr